

県立総合技術研究所林業技術センター 解体撤去工事

E 電気設備工事図面目録					
図面番号	図面名称	縮尺	図面番号	図面名称	縮尺
E01	電気設備工事特記仕様書	N. S	E14	⑧本館 2階 コンセント・電話設備平面図	1/100
E02	附近見取図、配置図	1/2500	E15	⑧本館 1, 2階 幹線・動力設備平面図	1/100
E03	全体配置図	1/1500	E16	⑧本館 R階 動力設備平面図	1/100
E04	構内配電・通信線路図	1/600	E17	⑧本館 情報設備（幹線・コンセント・LAN）系統図	N. S
E05	⑦、⑩、⑭建物 電気設備平面図	1/100	E18	⑧本館 1階 情報設備（幹線）平面図	1/100
E06	⑥研修所 1, 2階 電灯・コンセント設備平面図	1/100	E19	⑧本館 1階 情報処理室 情報設備（幹線・警報）平面図	1/50
E07	⑥研修所 1, 2階 動力設備平面図	1/100	E20	⑧本館 1階 情報設備（コンセント・LAN）平面図	1/100
E08	⑥研修所 R階 動力・テレビ共同受信設備平面図	1/100	E21	⑧本館 2階 情報設備（コンセント・LAN）平面図	1/100
E09	⑥研修所 1, 2階 幹線・電話・情報・放送・テレビ共同受信設備平面図	1/100	E22	⑧本館 分電盤結線図・警報盤結線図	N. S
E10	⑥研修所 1, 2階 自動火災報知設備平面図	1/100	E23	⑧本館 受変電設備単線結線図	N. S
E11	⑧本館 1階 電灯・放送・自動火災報知設備平面図	1/100	E24	⑩-1 実習室兼事務室棟 1階 電灯・コンセント・動力・弱電設備平面図	1/100
E12	⑧本館 2階 電灯・放送・自動火災報知設備平面図	1/100	E25	⑩-2 分析実験室（実習室兼事務室棟2階） 2階 コンセント・幹線・動力設備平面図、R階 動力設備平面図	1/100
E13	⑧本館 1階 コンセント・電話設備平面図	1/100	E26	⑩-1 実習室兼事務室棟、⑩-2 分析実験室（実習室兼事務室棟2階） 1階 幹線・動力設備平面図、2階 電灯・弱電設備平面図	1/100

[illegible]

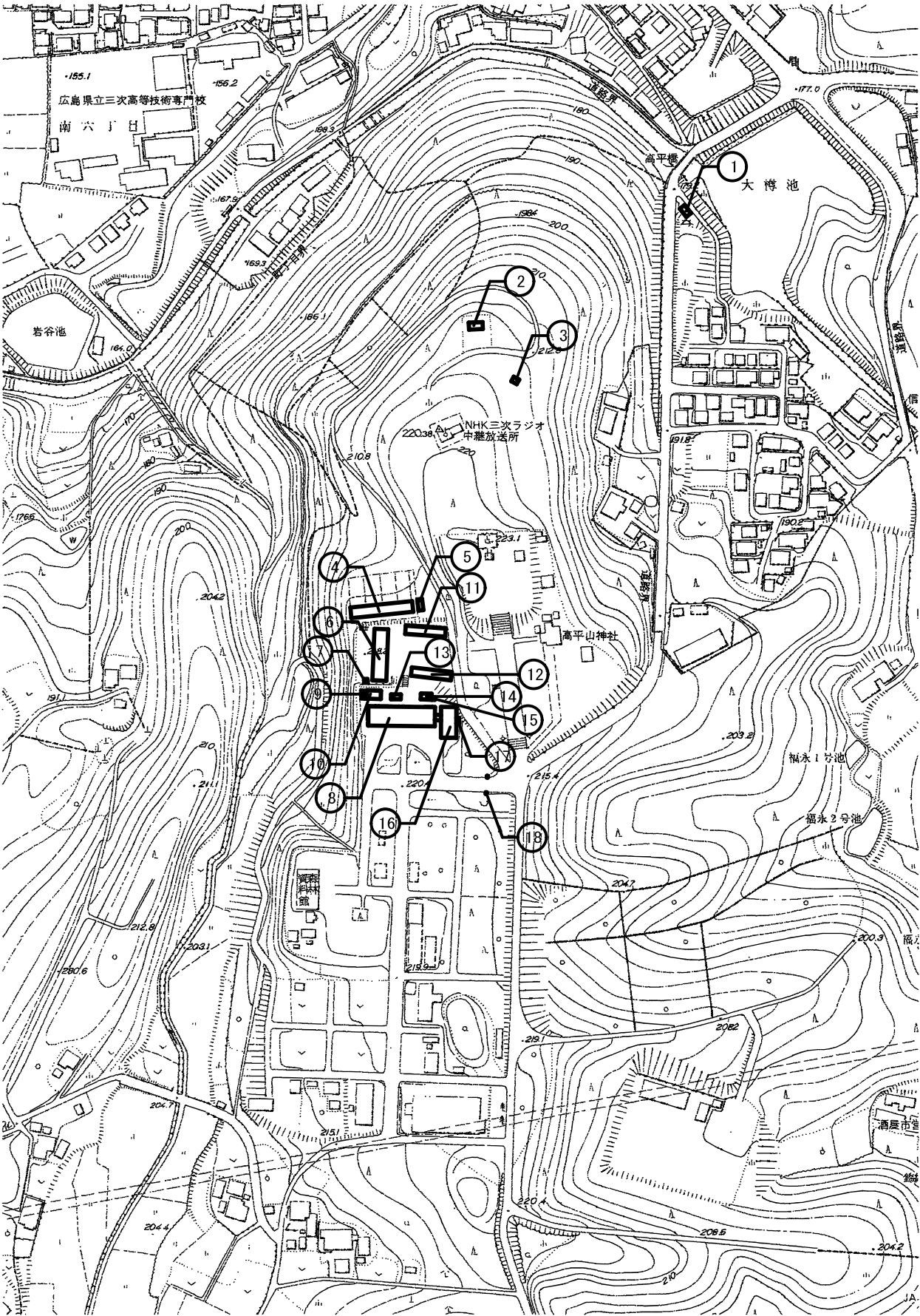


出典：国土地理院

工事場所：三次市十日市町高平10168-1

附近見取図

解 体 物 概 要					
記号	名称	構造・規模	記号	名称	構造・規模
①	一次ポンプ室	鉄筋コンクリート造平屋建て 延べ面積：7.56㎡	⑪	車庫	鉄骨造平屋建て 延べ面積：148.48㎡
②	来場者休憩所 (展望台)	鉄筋コンクリート造平屋建て 延べ面積：40.50㎡	⑫	車庫	鉄骨造平屋建て 延べ面積：88.70㎡
③	便所	鉄筋コンクリート造平屋建て 延べ面積：6.00㎡	⑬	浄化槽	鉄筋コンクリート造 T M式汚水浄化槽(9m3、80人槽)
④	雑工作物 放飼場 (電気設備対象外)	鉄骨造平屋建て 延べ面積：100.00㎡	⑭	二次ポンプ室	C B造平屋建て 延べ面積：24.82㎡
⑤	放飼場資材倉庫 (電気設備対象外)	鉄骨造平屋建て 延べ面積：19.87㎡	⑮	雑工作物 焼却炉 (電気設備対象外)	既製品(型式：S H 1 1 1) 参考重量：1,000kg
⑥	研修所棟	鉄筋コンクリート造2階建て 延べ面積：618.17㎡	⑯	実習室兼事務室棟 -1	鉄筋コンクリート造2階建て 延べ面積：400.00㎡
⑦	倉庫	鉄骨造平屋建て 延べ面積：2.89㎡	⑰	分析実験室 -2	上記による
⑧	本館	鉄筋コンクリート造2階建て 延べ面積：1,096.96㎡	⑱	ガスボンベ庫 (電気設備対象外)	C B造平屋建て 延べ面積：6.56㎡
⑨	駐輪場 (電気設備対象外)	木造平屋建て 延べ面積：9.00㎡	⑳	門	鉄筋コンクリート造 W1,000×D600×H1,800
㉑	倉庫	鉄骨造平屋建て 延べ面積：49.69㎡			



配置図 S=1/2,500

凡例

：解体建物等を示す



有限会社 元廣建築設計事務所
一級建築士事務所広島県登録 23(1) 第 0951 号

一級建築士登録 第 223245 号
元 廣 匡 伸

工事名：

県立総合技術研究所林業技術センター
解体撤去工事

図面名：

附近見取図、配置図

縮尺：

1/2,500
A2版：100%
A3版：70%

査図：

部長：

課長：

主任：

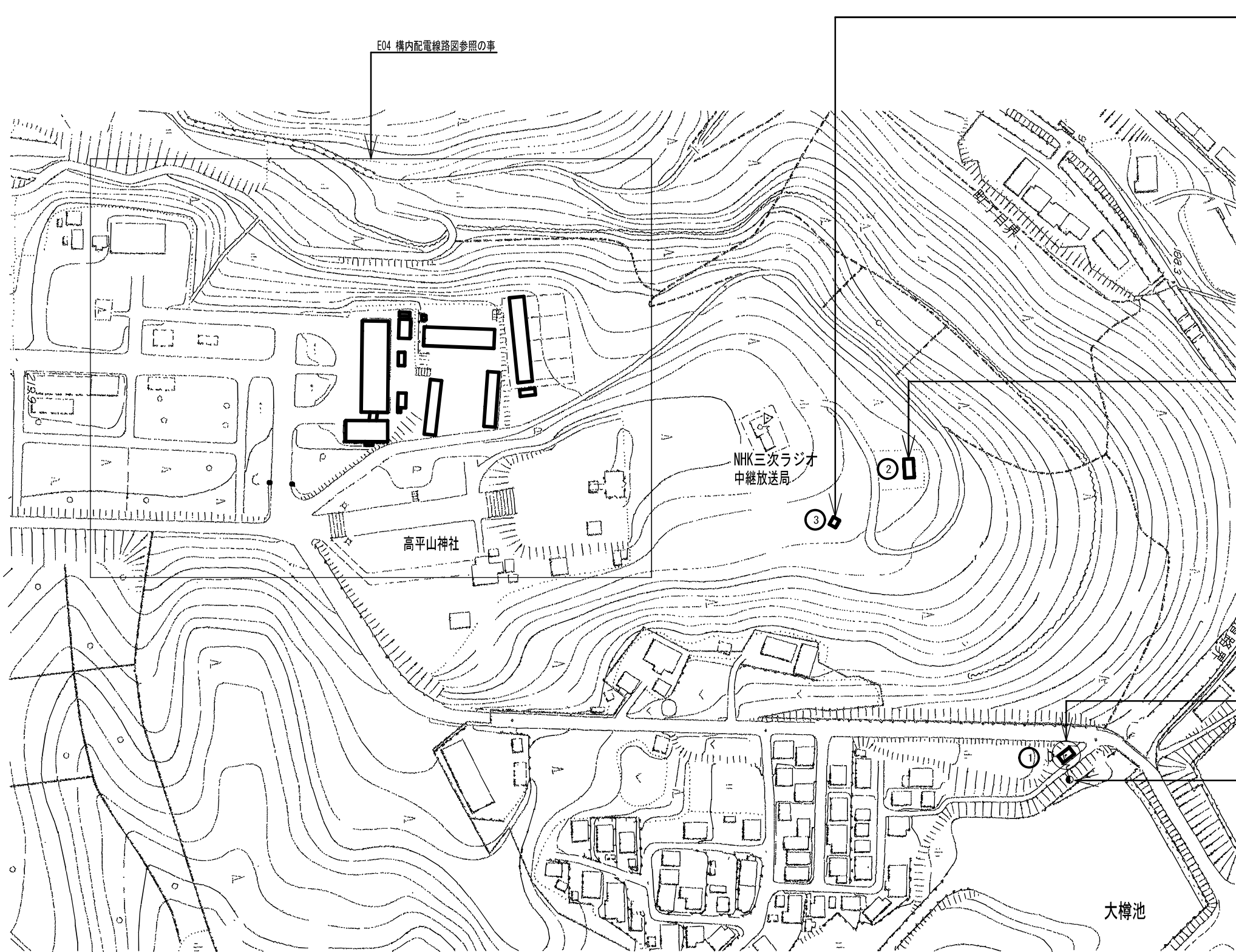
担当：

日付：

R 6 年

図番：

E - 02



付属電気設備（全て撤去とする）
照明器具 1L40W（シーリングライト）1台
露出スイッチ（カバー付）1P10A×1 1個
IV1.6×2（VE16） 5m
電力計箱（壁掛露出型）W300×D800×H200 1面
（VE28）2m、（F30）WP 2m
木柱8m 1本
支線22cc 2本

付属電気設備（全て撤去とする）
露出コンセント 2P15A×3 1個
VVF2.0-2C（VE22） 1m

E05 ①一次ポンプ室 電気設備平面図参照の事

中国電力柱 門田幹19
NTT 大樽幹1

解体建物リスト	
記号	名称
①	一次ポンプ室
②	来場者休憩所 （展望台）
③	便所

構造・規模	
鉄筋コンクリート造平屋建て	〔解体撤去処分〕
延べ面積：7.56㎡	
鉄筋コンクリート造平屋建て	〔解体撤去処分〕
延べ面積：40.50㎡	
鉄筋コンクリート造平屋建て	〔解体撤去処分〕
延べ面積：6.00㎡	

全体配置図

凡例

：解体建物等を示す



有限会社 元廣建築設計事務所
一級建築士事務所広島県登録 23(1) 第 0951 号

一級建築士登録 第 223245 号
元 廣 匡 伸

工事名： 県立総合技術研究所林業技術センター
解体撤去工事

図面名： 全体配置図

縮尺： 1/1500
A2版：100%
A3版：70%

査図： 部長： 課長： 主任： 担当：

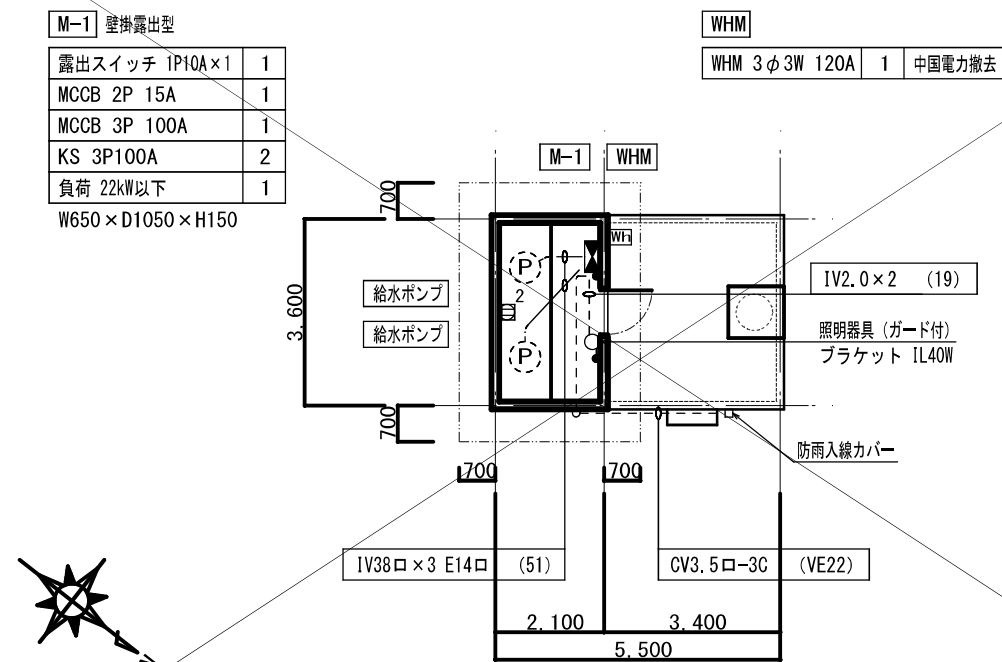
日付： R 6 年

図番： E - 03

①一次ポンプ室 電灯・コンセント・動力設備平面図 S=1/100

構造・規模：CB造 平屋建て

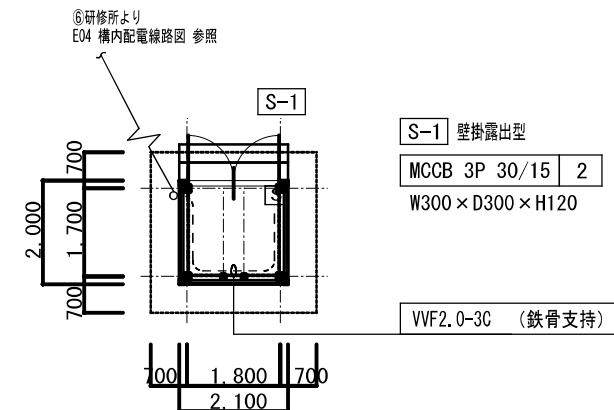
床面積: ~~7.56~~m²



⑦倉庫 動力設備平面図 S=1/100

構造・規模：鉄骨造 平屋建て

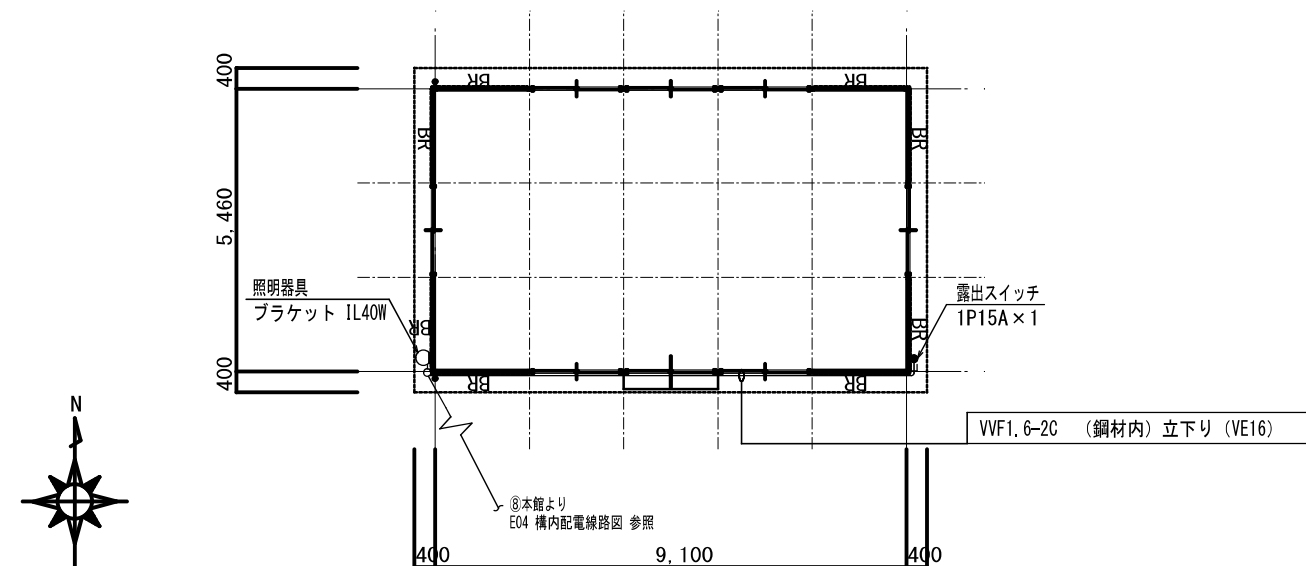
床面積: X.XXm²



⑩プレハブ倉庫 電灯設備平面図 S=1/100

構造・規模：鉄骨造 平屋建て

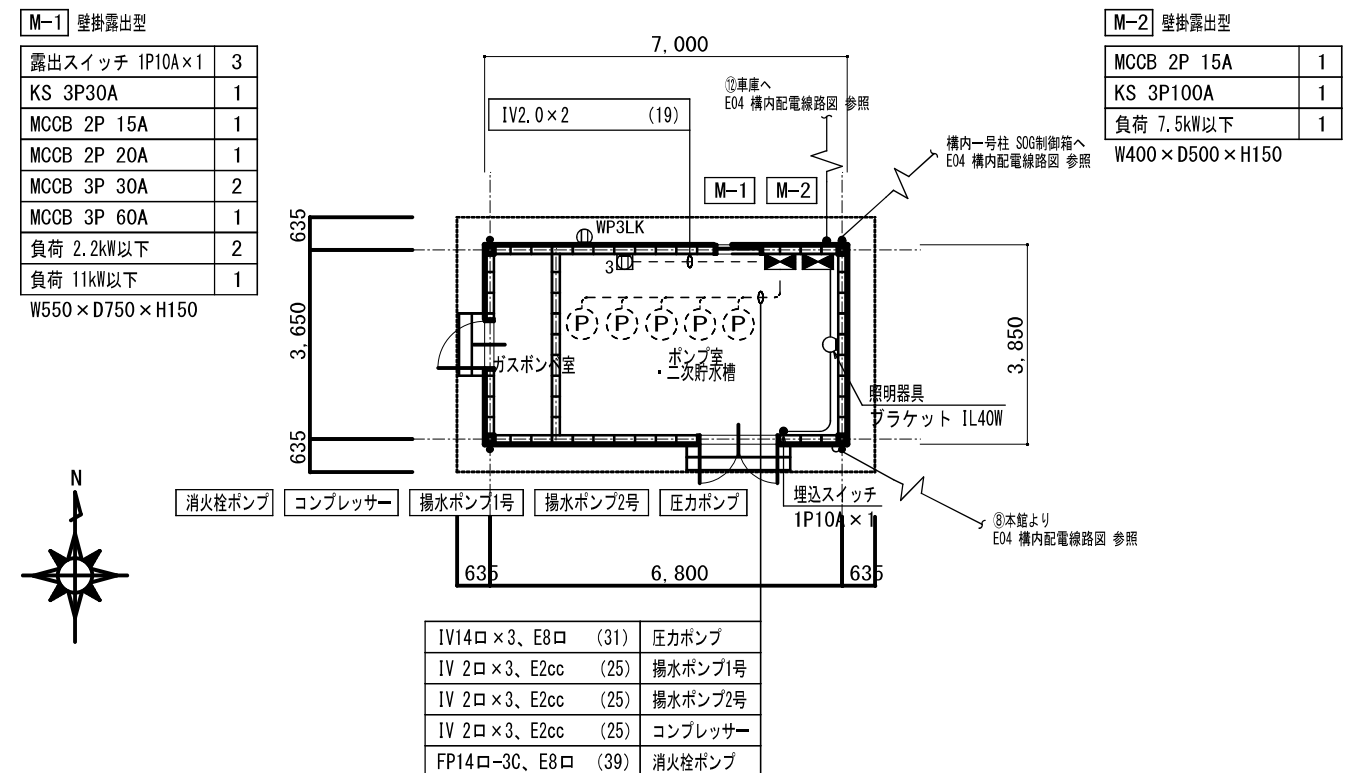
床面積: 49.69m²



⑭ 二次ポンプ室 電灯・コンセント・動力設備平面図 S=1/100

構造・規模：CB造 平屋建て

床面積: 24.82m²



有限会社 元廣建築設計事務所
一級建築士事務所広島県登録 23(1) 第 0951 号

一級建築士登録 第 223245 号
元 廣 匡 伸

元廣匡伸

工事名：

県立総合技術研究所林業技術センター
解体撤去工事

解体撤去工事

圖面名：	
------	--

⑦、⑩、⑭建物
電気設備平面図

電氣設備平面図

縮尺：

1/100

A2版：100%

A3版： 70%

查閱：	
-----	--

部長：

課長：

主任：

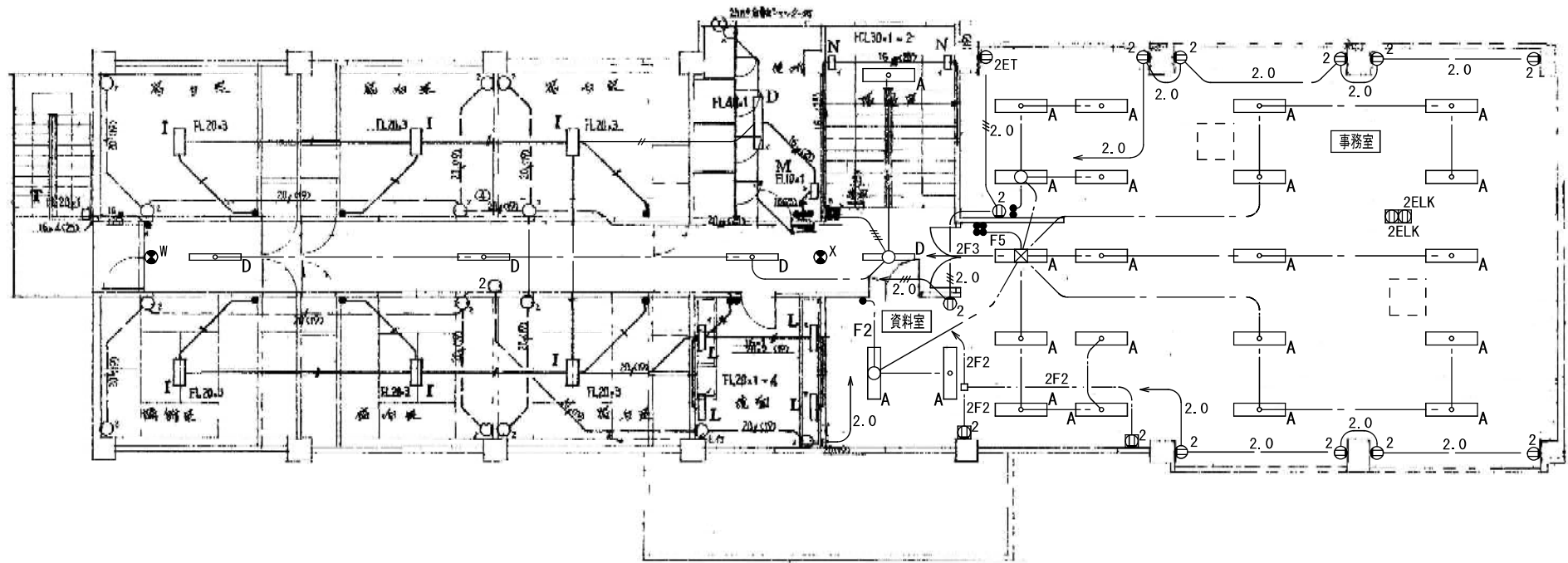
担当：

日付：

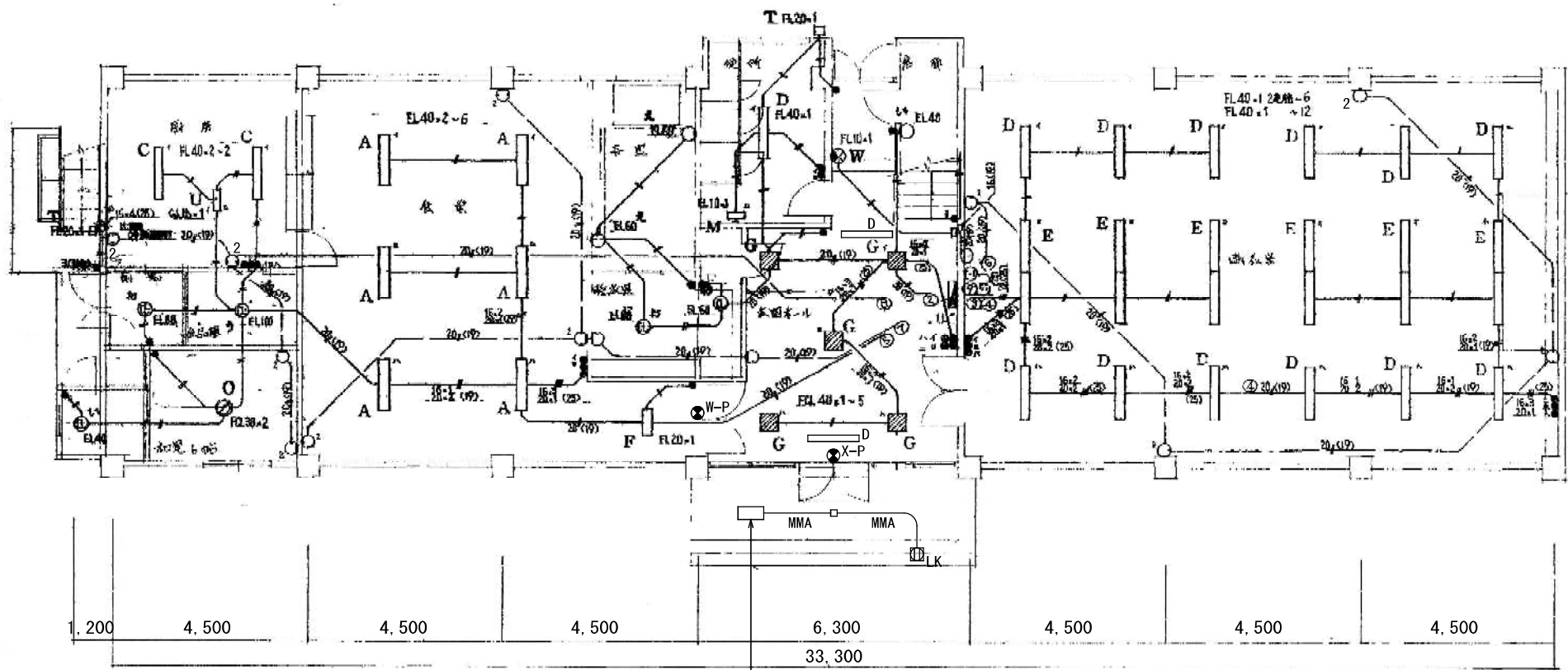
R 6 年

図番：

— 05



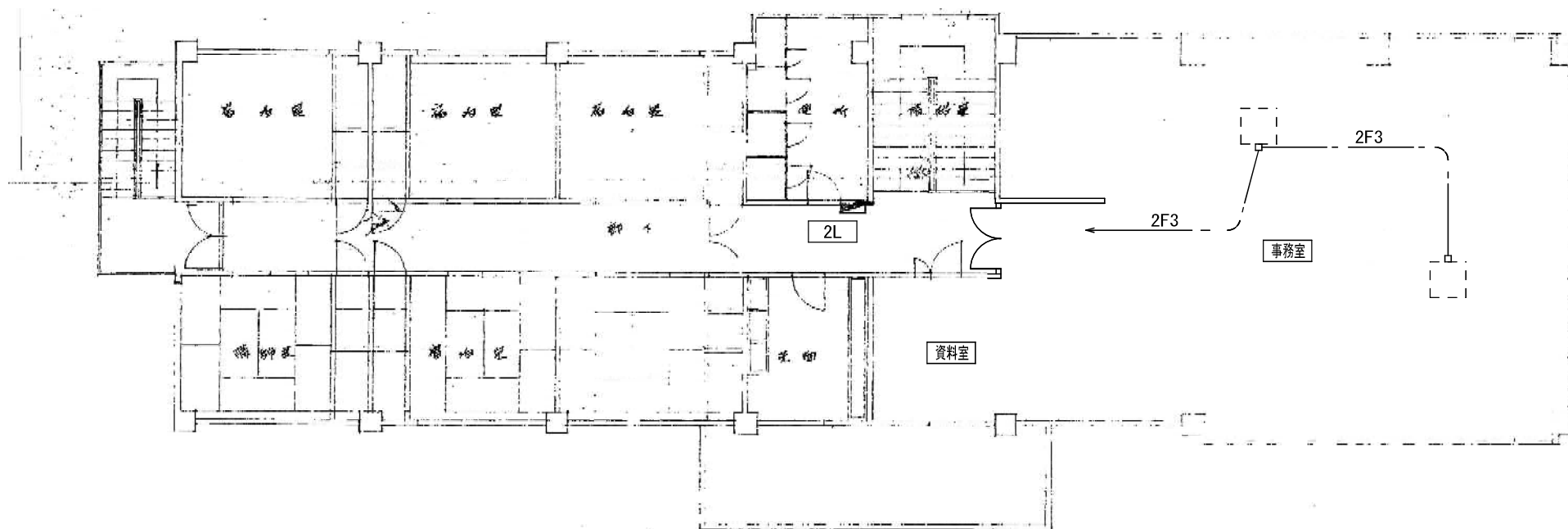
2階 電灯・コンセント設備平面図 S=1/100



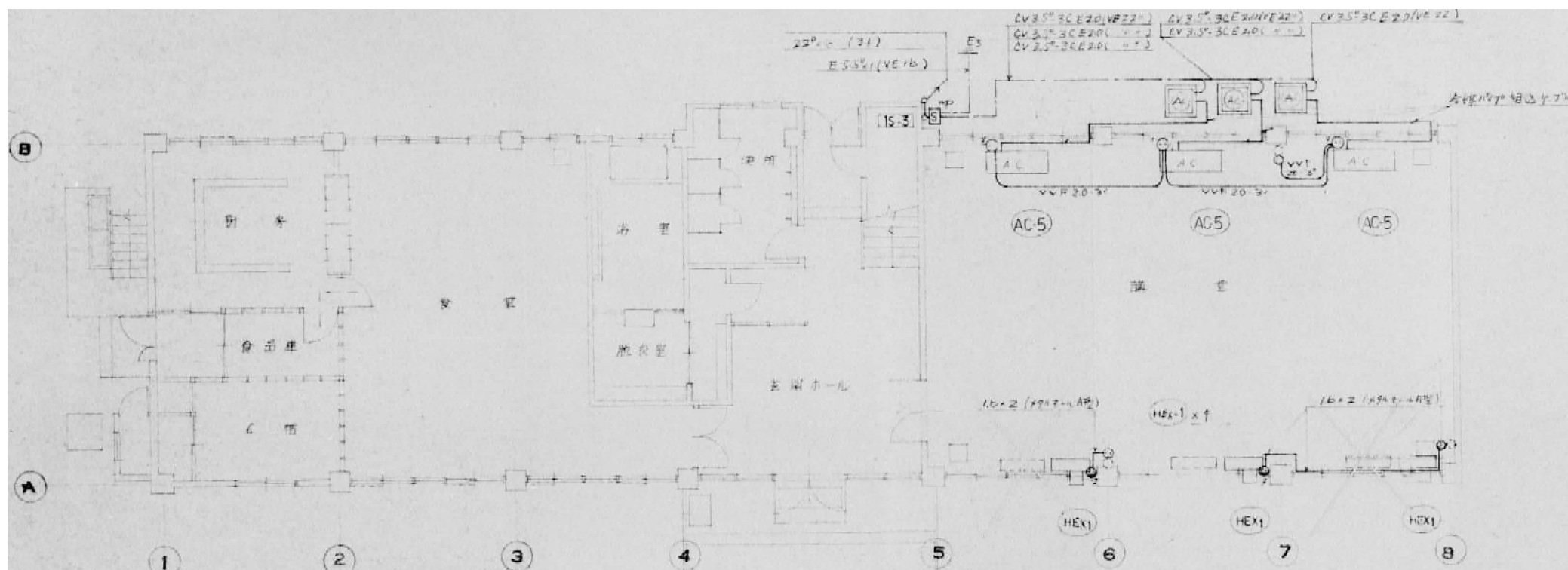
照明器具FL20W×2 (直付、センサ付)

1階 電灯・コンセント設備平面図 S=1/100

凡 例	照明器具及び配線器具の仕様は以下による。	
記 号	名 称	摘 要
	照明器具 (直付V型)	FL40W×2
	照明器具 (パイプ吊、笠付)	FL40W×2
	照明器具 (直付V型)	FL40W×1
	照明器具 (直付V型、連結型)	FL40W×1
	照明器具 (直付V型)	FL20W×1
	照明器具 (埋込、カバー付)	FCL40W
	照明器具 (直付、カバー付)	FL20W×3
	照明器具 (壁付、カバー付)	FL20W×1
	照明器具 (壁付、カバー付)	FL10W×1
	照明器具 (壁付、カバー付)	FCL30W
	照明器具 (コードペンダント)	FCL30W×2
	照明器具 (壁付、カバー付)	FL20W×1
	照明器具 (チェーン吊、殺菌灯)	GL15W×1
	誘導灯 (直付、壁付)	FL10W×1 (小型=C級)
	誘導灯 (パイプ吊)	FL10W×1 (小型=C級)
	誘導灯 (直付)	FL20W×1 (中型=BL級)
	誘導灯 (パイプ吊)	FL20W×1 (中型=BL級)
	照明器具 (直付、カバー付)	1L40W
	照明器具 (直付、カバー付)	1L100W
	照明器具 (直付、カバー付)	1L60W
	照明器具 (直付、カバー付)	1L60W
	埋込スイッチ	1P15A (10A) ×1
	埋込スイッチ	1P15A (10A) ×2
	埋込スイッチ	1P15A (10A) ×3
	埋込スイッチ	1P15A (10A) ×4
	埋込スイッチ	3W15A×1
	埋込コンセント	2P15A×1
	埋込コンセント	2P15A×2
	埋込コンセント	2P1E15A×1
	埋込コンセント	2P15A×2、接地端子付
	埋込コンセント+ メタルモールスイッチボックス	2P15A×1、抜止 底取付
	埋込コンセント+ メタルモールスイッチボックス	2P15A×2
	埋込コンセント+ メタルモールスイッチボックス	2P1E15A×2、抜止 床置
	メタルモールスイッチボックス	ブラックプレート1連、床置
	メタルモールスイッチボックス	ブラックプレート2連、壁付



2階 動力設備平面図 S=1/100



1階 動力設備平面図 S=1/100

1S-3 屋外防水・壁掛露出型

MCCB 3P 30A

3

W500×D250×H150

9,000



有限会社 元廣建築設計事務所
一級建築士事務所広島県登録 23(1) 第 0951 号

一級建築士登録 第 223245 号
元廣 匡伸

工事名:

県立総合技術研究所林業技術センター
解体撤去工事

図面名:

⑥ 研修所
1, 2階 動力設備平面図

縮尺:

1/100
A2版: 100%
A3版: 70%

査図:

部長:

課長:

主任:

担当:

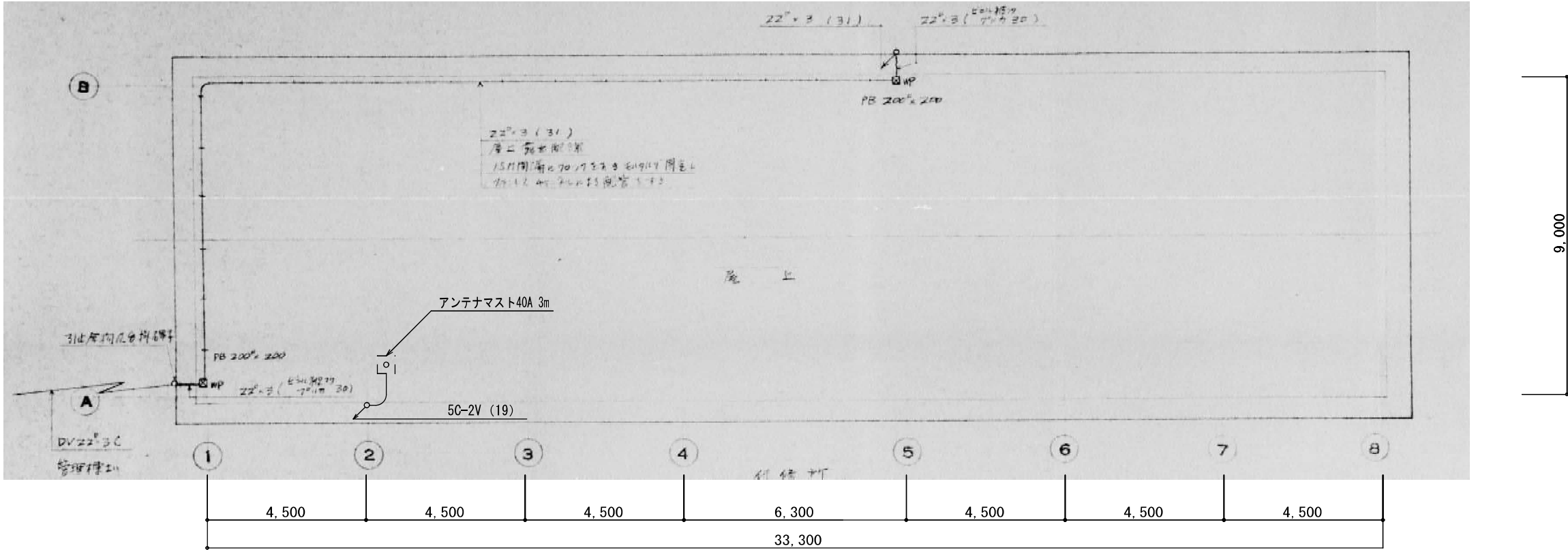
日付:

R 6 年

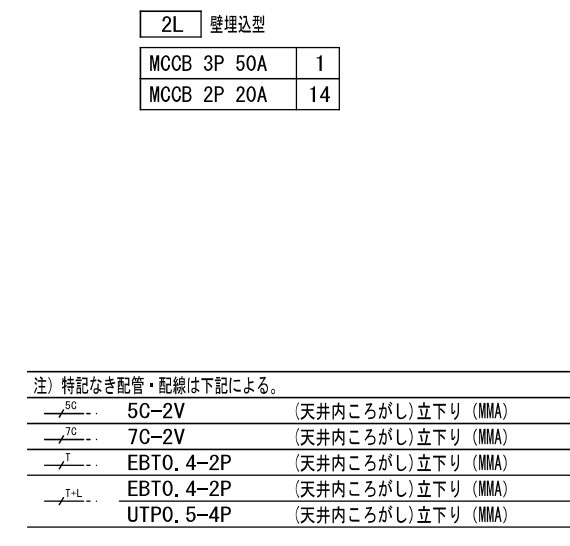
図番:

E - 07

動力機器表							
記号	名称	额定容量	数量	使用場所	次配管配線	分岐MCB	備考
AC-5	総合房ITコン 9500KVA 三相平衡型	室内 1φ100V F.70W 屋外 3φ200V F2.100W C2.3X2	3台	講堂	CV3.5-3CE2.0VE22	MCB3P 30/30	新着RAV-44C
HEX-1	全館交換型換気ファン	1φ100V F.250W	1	"			新着RAV-44C



R階 動力・テレビ共同受信設備平面図 S=1/100

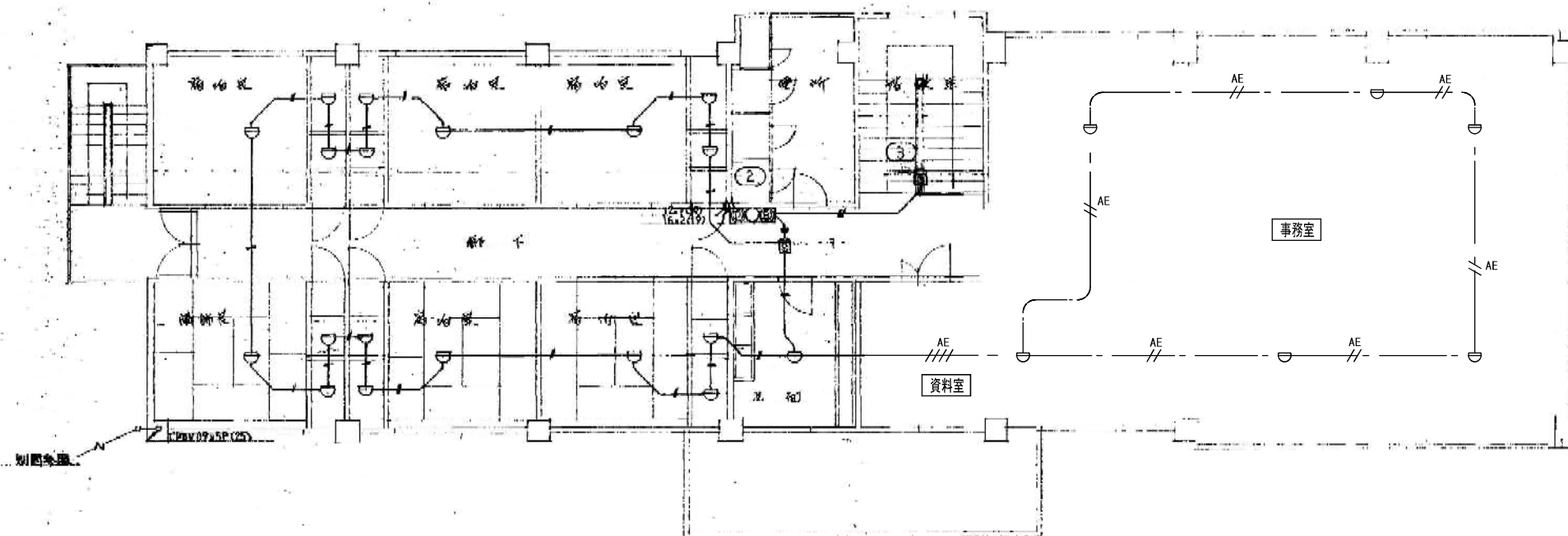


2階 幹線・電話・情報・放送・テレビ共同受信設備平面図 S=1/100

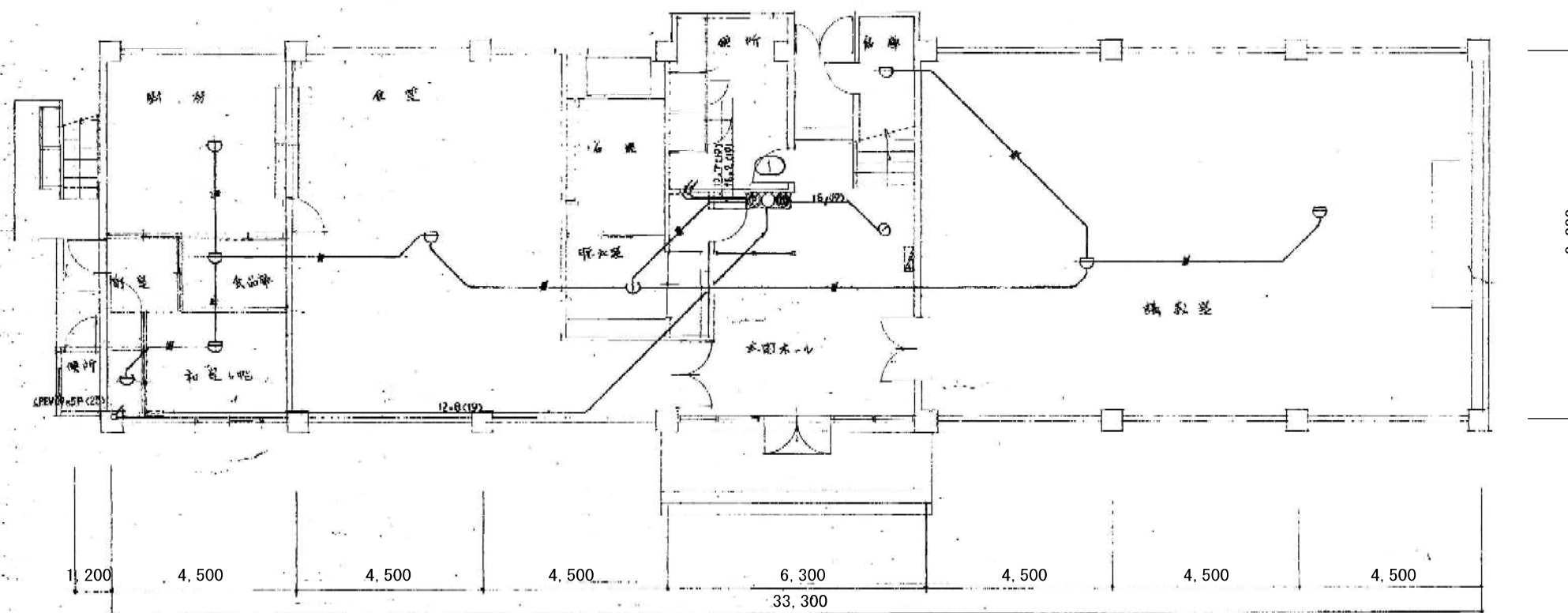


1階 幹線・電話・情報・放送・テレビ共同受信設備平面図 S=1/100

工事名： 県立総合技術研究所林業技術センター 解体撤去工事	図面名： ⑥研修所 1,2階 幹線・電話・情報・放送 ・テレビ共同受信設備平面図	縮尺： 1/100 A2版：100% A3版：70%	査図： 部長： 課長： 主任： 担当：	日付： R 6 年	図番： E — 09
-------------------------------------	---	-------------------------------------	---------------------	--------------	---------------



2階 自動火災報知設備平面図 S=1/100



1階 自動火災報知設備平面図 S=1/100

1) 特記なき配管・配線は下記による。			
—//—	IV 1.2×2	(19)	
—///—	IV 1.2×4	(19)	
—//AE—	AE 1.2-2C	(天井内ころがし)	
—///AE—	AE 1.2-4C	(天井内ころがし)	



有限会社 元廣建築設計事務所
一級建築士事務所広島県登録 23(1) 第 0951 号

一級建築士登録 第 223245 号
元廣 匡伸

工事名: 県立総合技術研究所林業技術センター
解体撤去工事

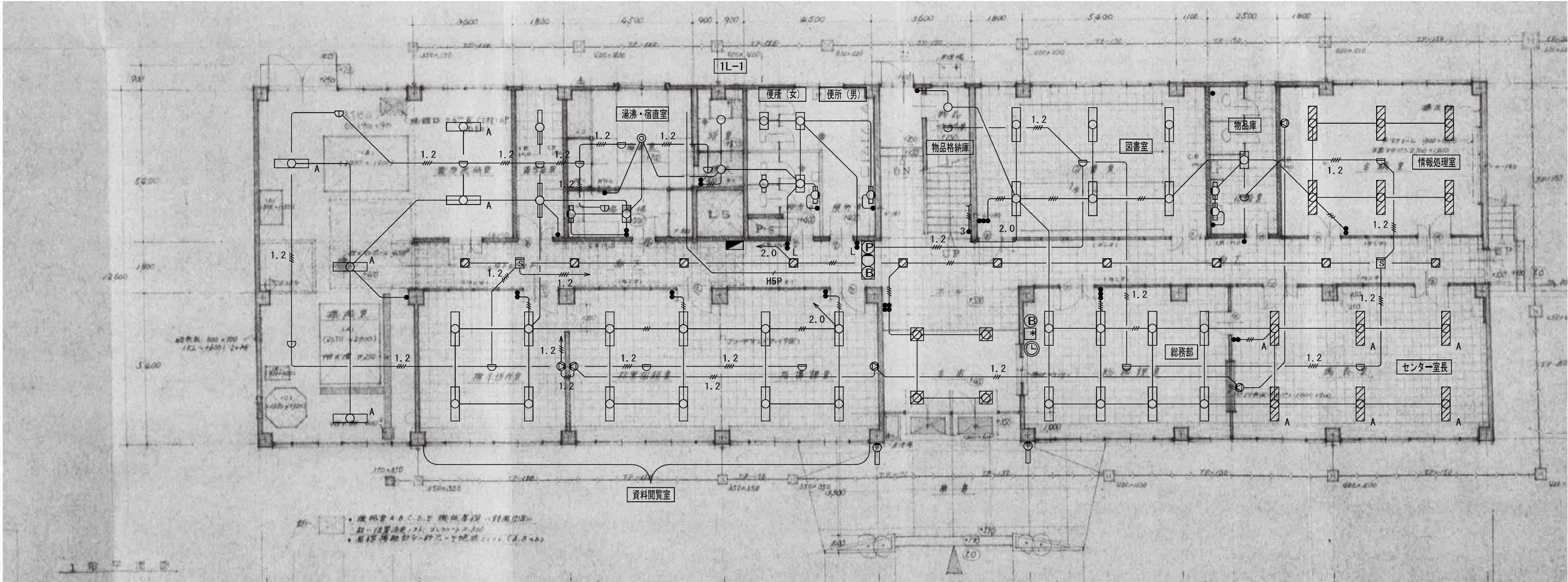
図面名: ⑥ 研修所
1, 2階 自動火災報知設備平面図

縮尺: 1/100
A2版: 100%
A3版: 70%

査図: 部長: 課長: 主任: 担当:

日付: R 6 年

図番: E - 10



凡 例		1階 電灯・放送・自動火災報知設備平面図 S=1/100						
記 号	名 称	摘 要	記 号	名 称	摘 要	記 号	名 称	摘 要
	照明器具（直付）	FL20W×1	●	埋込スイッチ	1P15A×1		P型1級 受信機 10L	W440×D650×H100
	照明器具（直付）	FL20W×2	●●	埋込スイッチ	1P15A×2		P型1級 総合盤	発信機、表示灯、ベル
	照明器具（直付）	FL40W×1	●●●	埋込スイッチ	1P15A×3		差動式スポット型感知器	
	照明器具（直付）	FL40W×2	●●●●	埋込スイッチ	1P15A×4		定温式スポット型感知器	
	照明器具（パイプ吊）	FL40W×2	●●L	埋込スイッチ	1P15A×1+1P4A（LED）×1		光電式スポット型煙感知器	
	照明器具（埋込、カバー付）	FL40W×3	●3	埋込スイッチ	3W15A×1		ベル	
	照明器具（埋込）	FL40W×3	●●3	埋込スイッチ	1P15A×1+3W15A×1			
	照明器具（埋込）	FCL30W×1	■	埋込スイッチ （メタルモールSWBOX共）	1P15A×1			
	照明器具（埋込）	FCL40W×1	■●	埋込スイッチ （メタルモールSWBOX共）	1P15A×2			
	照明器具（シーリング）	IL40W						
	照明器具（コードペンダント）	FCL30W×2	▽	スピーカー（埋込）				
	照明器具（ブラケット）	FCL30W×1	▽●	スピーカー（壁）				
	照明器具（ミラー灯）	FL20W×1	⌚	時計	W300×D400×H50			
	照明器具（ブラケット）	FL40W×1	⌚*	チャイム制御盤	W290×D500×H160			

注）特記なき配管・配線は下記による。

1) 電灯設備

— IV 1.6×2 (19)

— IV 1.6×3 (19)

— IV 1.6×4 (19)

—^{2.0} IV 2.0×2 (19)

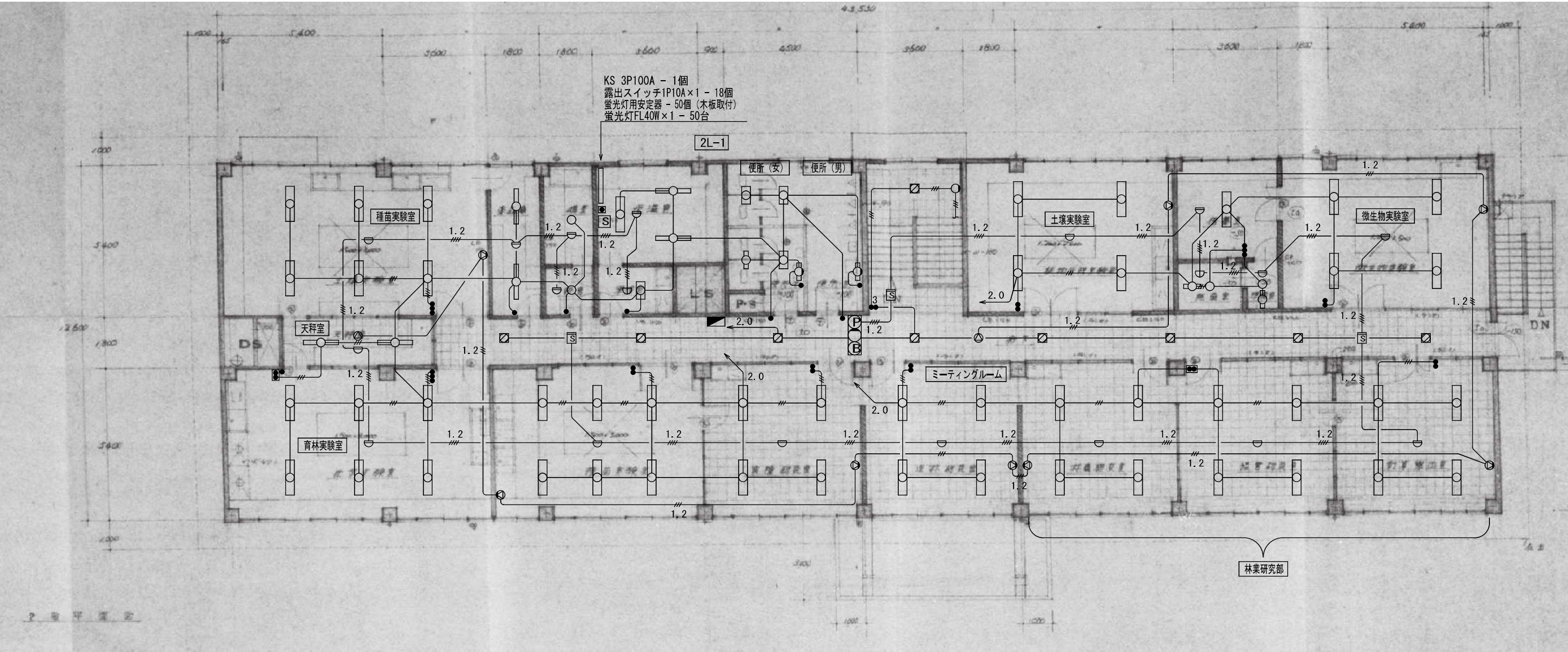
2) 放送設備

—^{L.2} IV 1.2×3 (19)

3) 自動火災報知設備

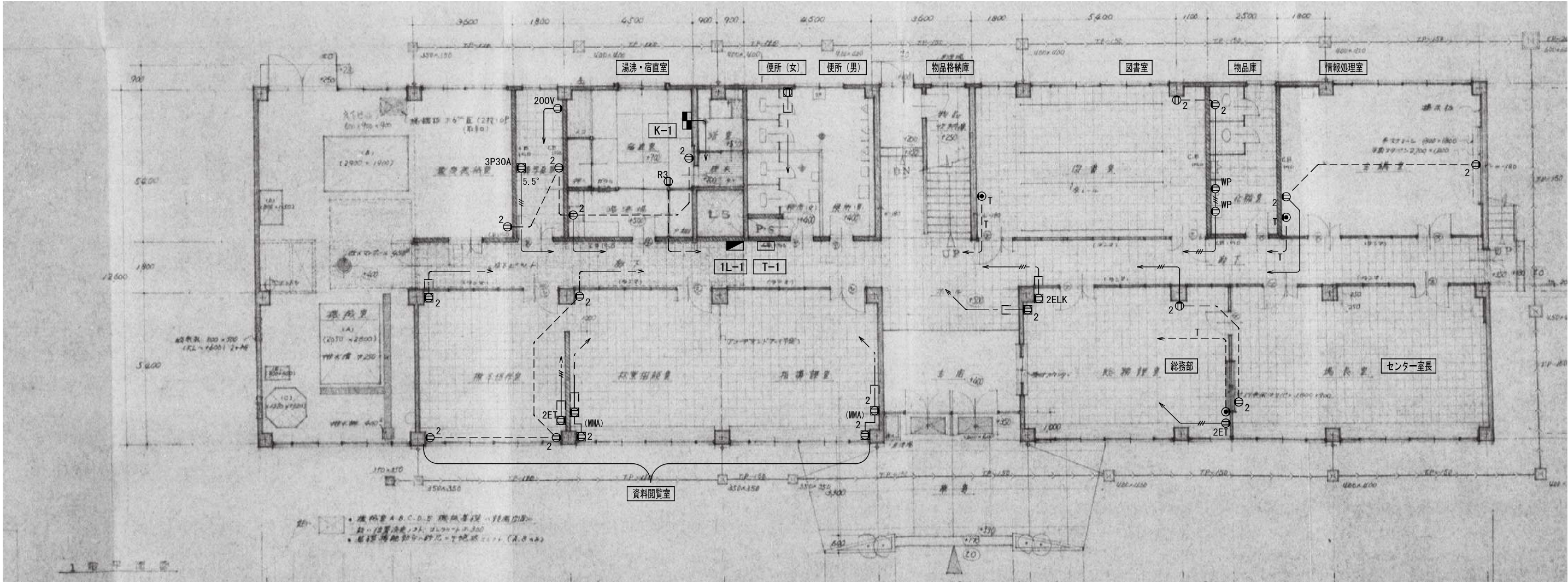
—^{L.2} IV 1.2×4 (19)

—^{HSP} HP 1.2-5P (25)



2階 電灯・放送・自動火災報知設備平面図 S=1/100

T-1	壁埋込型
端子板 20P	3



1階 コンセント・電話設備平面図 S=1/100

凡 例

記 号	名 称	摘 要	記 号	名 称	摘 要	記 号	名 称	摘 要
㊦	埋込コンセント	2P15A×1	㊦ _{R3}	露出コンセント	2P15A×3	㊦	壁掛電話機	
㊦ ₂	埋込コンセント	2P15A×2	㊦ _{WP}	防水コンセント	2P15A×1 防水キャップ付	㊦ _T	電話線プレート	
㊦ _{2ET}	埋込コンセント	2P15A×2 ET付				㊦	端子盤	
㊦ _{30A}	埋込コンセント	2P30A×1	㊦	分電盤				
㊦ _{200V}	埋込コンセント	2P15A×1 (250V)	㊦	手元開閉器 (壁掛露出型)				
㊦	埋込コンセント (メタルモールSWBOX共)	2P15A×1	㊦	警報盤				
㊦ ₂	埋込コンセント (メタルモールSWBOX共)	2P15A×2						
㊦ _{ELK}	埋込コンセント (メタルモールSWBOX共)	2P1E15A×1 抜止	㊦	床置ジョイントボックス				
㊦ _{2ELK}	埋込コンセント (メタルモールSWBOX共)	2P1E15A×2 抜止						
㊦	埋込コンセント (メタルモールSWBOX共)	2P1E15A×1 引掛						
㊦ _{3P30A}	埋込コンセント (メタルモールSWBOX共)	3P30A×1 (250V)						
㊦ ₂	埋込スイッチ・コンセント (メタルモールSWBOX共)	1P15A×1+2P15A×2						

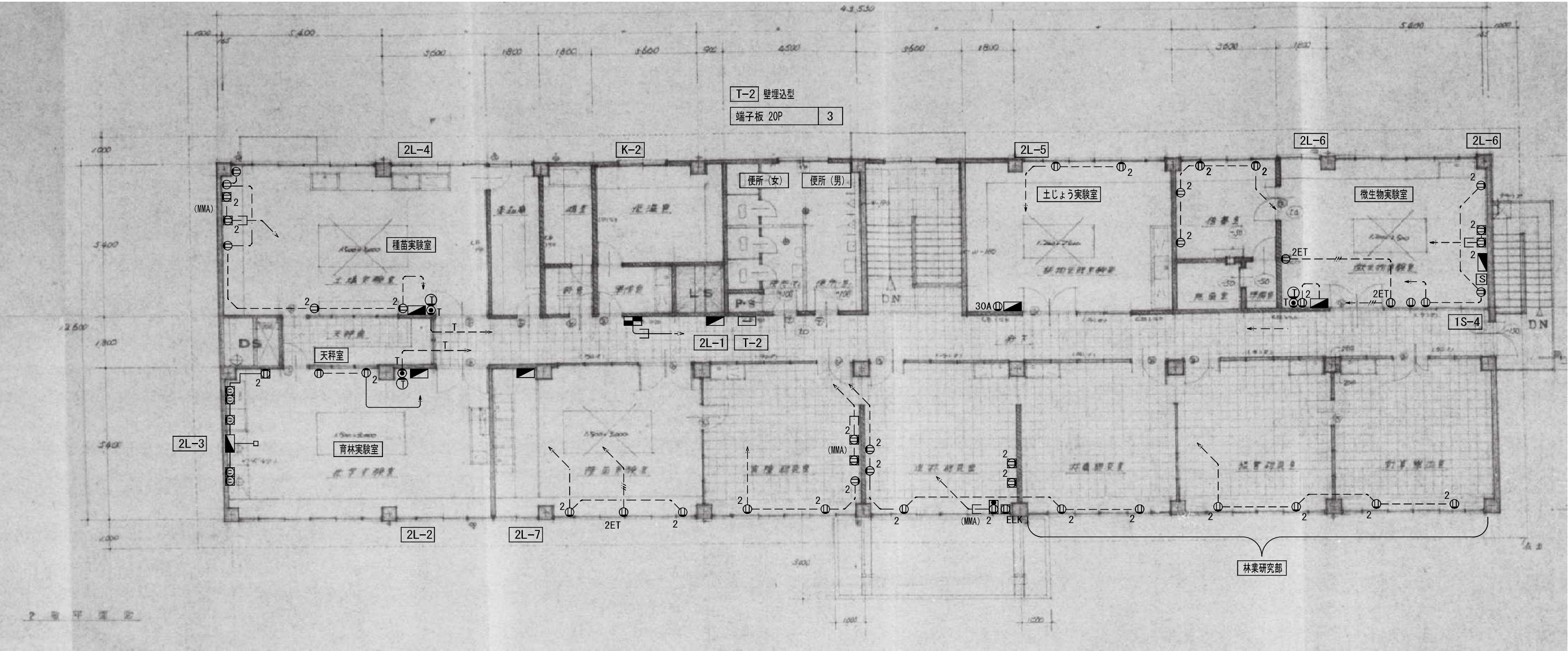
注) 特記なき配管・配線は下記による。

1) コンセント設備

—	IV 2.0×2	(19)
—	IV 2.0×2	(19)
—	IV 2.0×3	(19)
—	IV 2.0×3	(19)
—	IV 5.5cc×3	(25)
—	IV 8cc×2	(25)
—	VVF 2.0-2C	(天井内ころがし) 立下りは(MMA)
—	VVF 2.0-3C	(天井内ころがし) 立下りは(MMA)

2) 電話設備

—	TIVF0. 8-2C	(19)
---	-------------	------



2階 コンセント・電話設備平面図 S=1/100



有限会社 元廣建築設計事務所
一級建築士事務所広島県登録 23(1) 第 0951 号

一級建築士登録 第 223245 号
元 廣 匡 伸

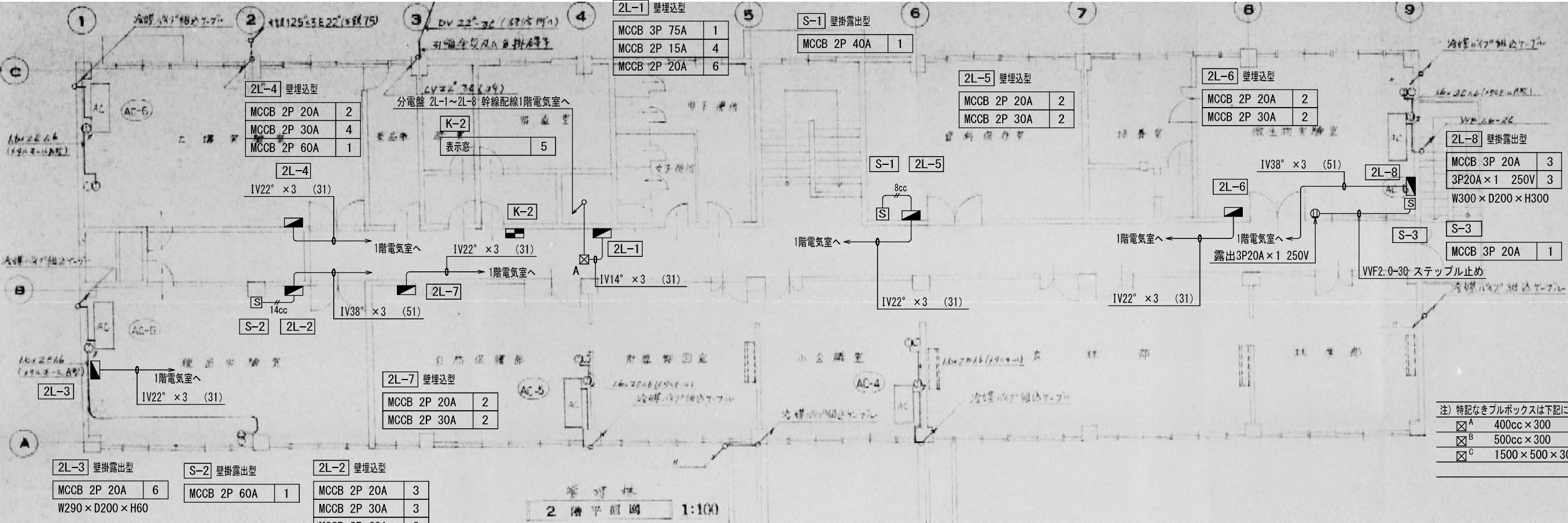
工事名： 県立総合技術研究所林業技術センター
解体撤去工事

図面名： ⑧本館
2階 コンセント・電話設備平面図

縮尺： 1/100
A2版：100%
A3版：70%

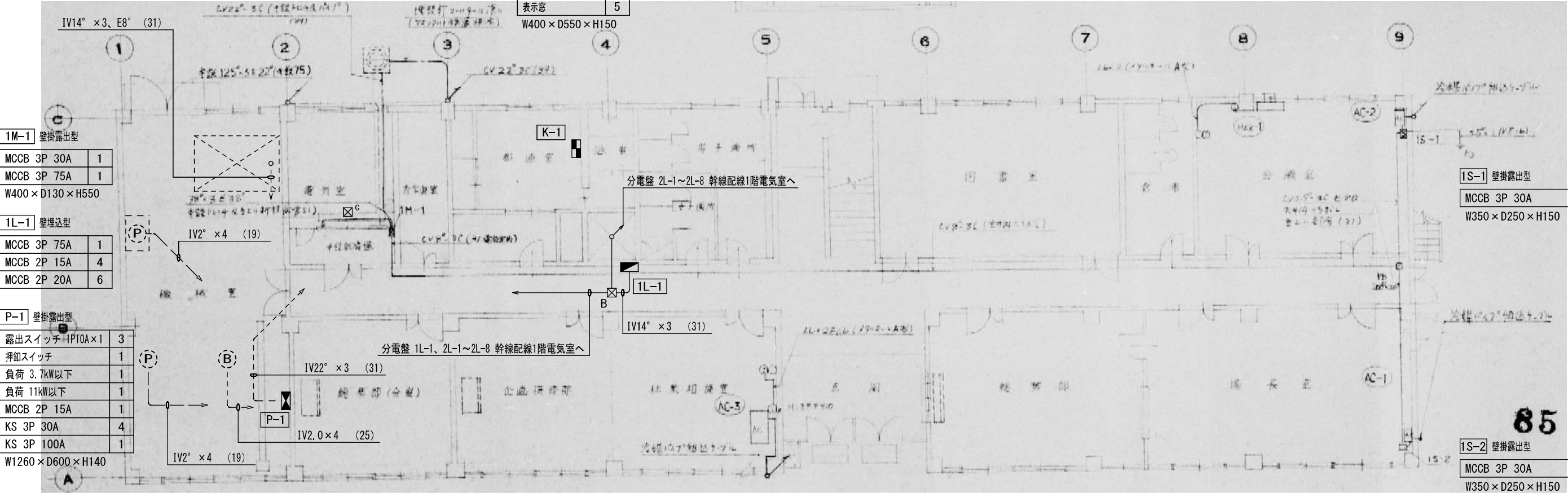
査図： 部長： 課長： 主任： 担当：

日付： R 6 年
図番： E - 14



注) 特記なきブルボックスは下記による		
☒ ^A	400cc x 300	(銅板製)
☒ ^B	500cc x 300	(")
☒ ^C	1500 x 500 x 300	(")

2階 幹線・動力設備平面図 S=1/100



1階 幹線・動力設備平面図 S=1/100



有限会社 元廣建築設計事務所
一級建築士事務所広島県登録 23(1) 第 0951 号

一級建築士登録 第 223245 号
元 廣 匡 伸

工事名: 県立総合技術研究所林業技術センター
解体撤去工事

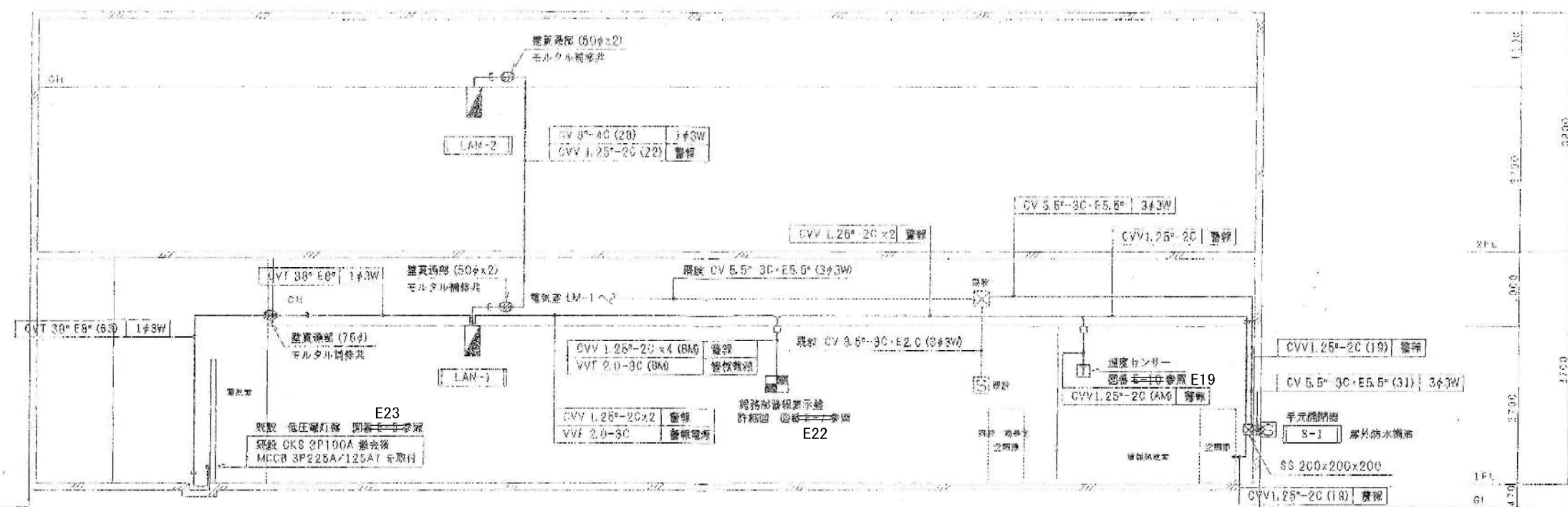
図面名: ⑧本館
1, 2階 幹線・動力設備平面図

縮尺: 1/100
A2版: 100%
A3版: 70%

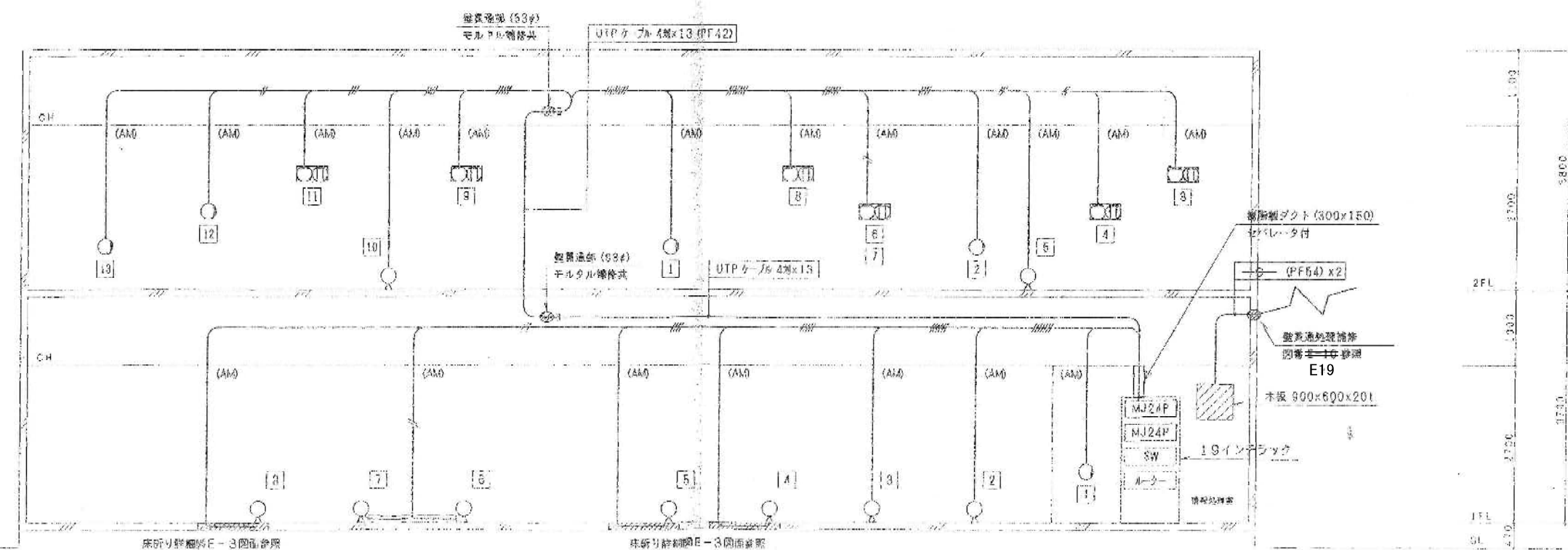
査図: 部長: 課長: 主任: 担当:

日付: R 6 年

図番: E - 15



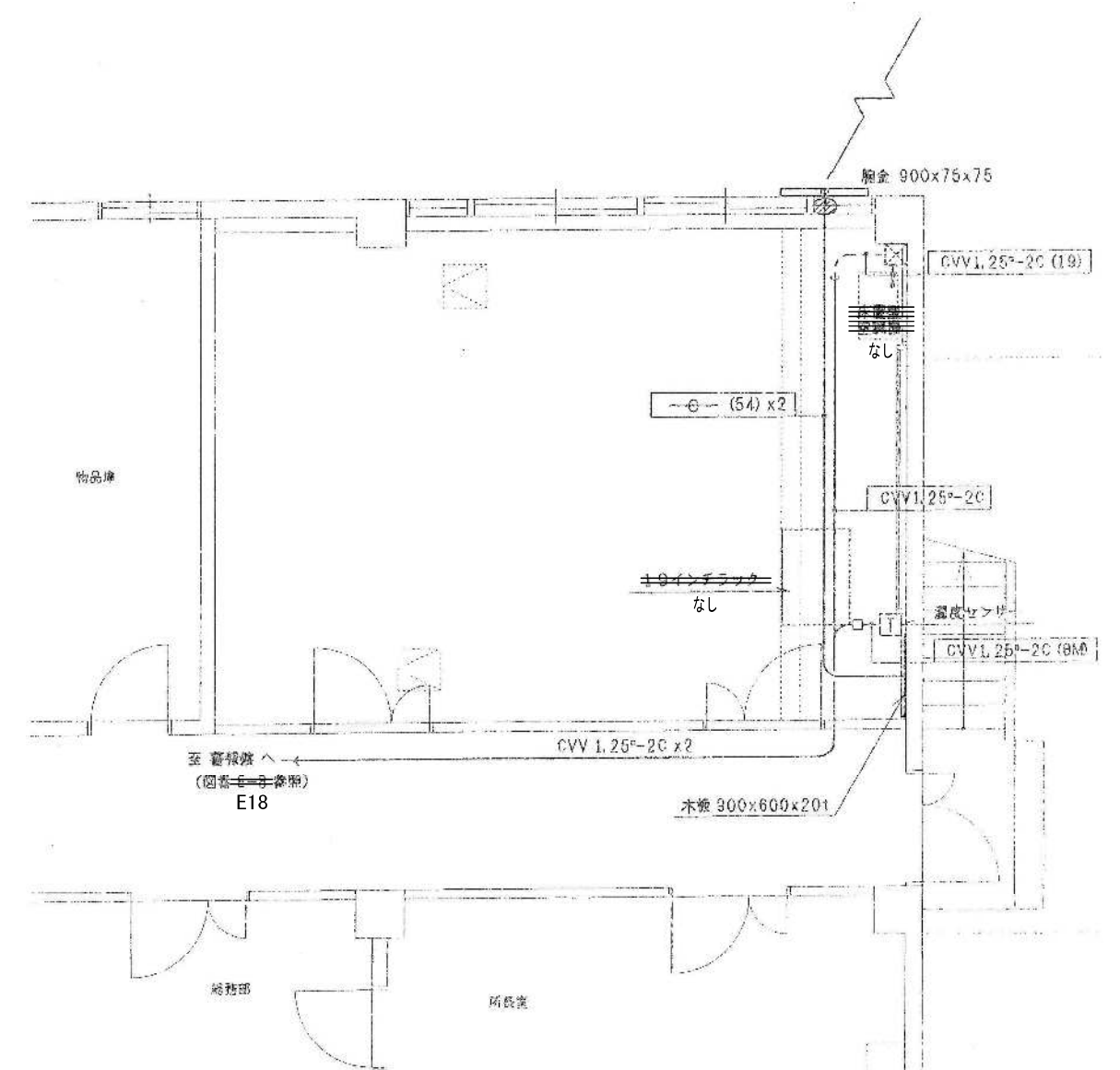
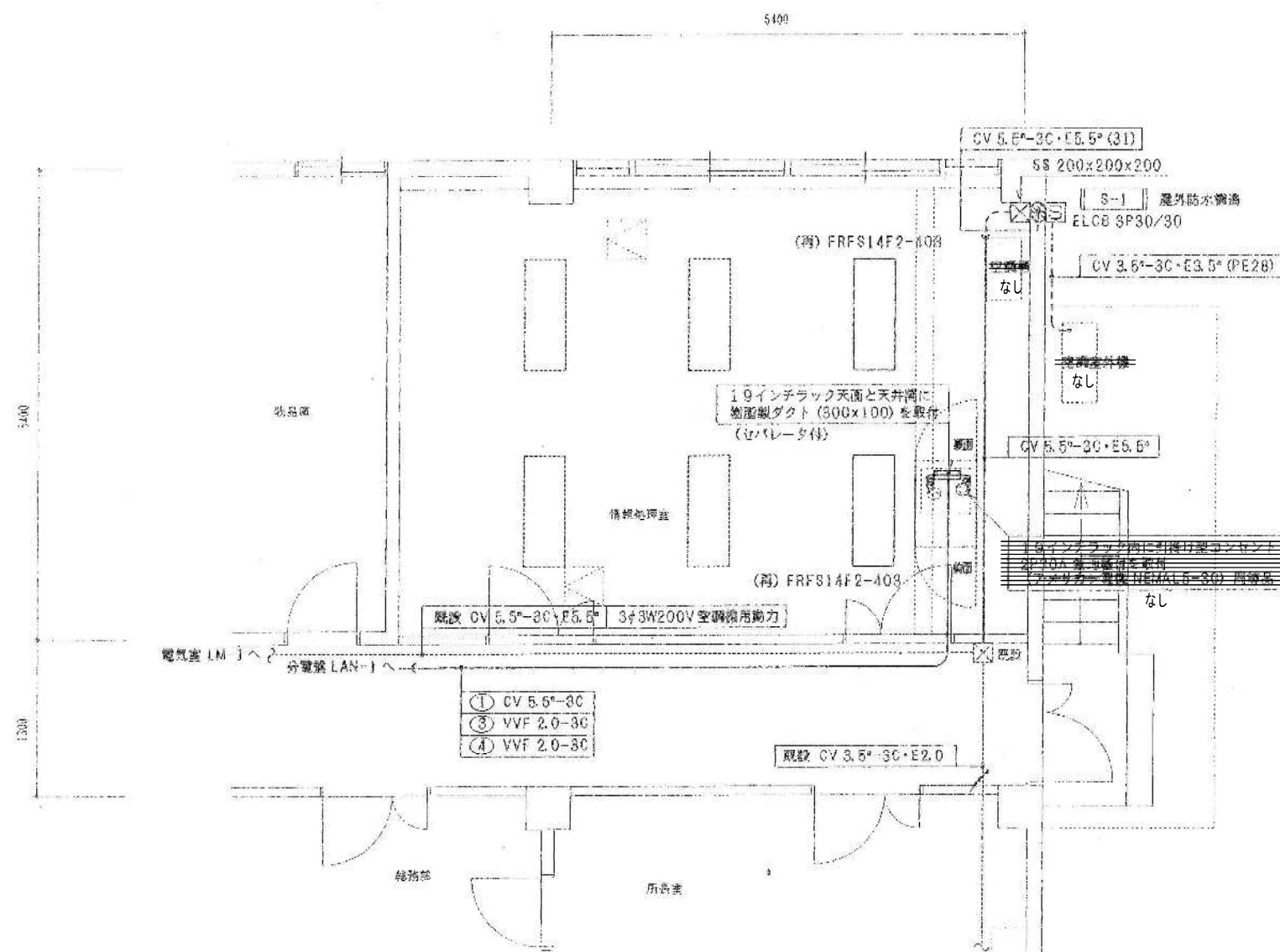
情報設備（幹線）系統図

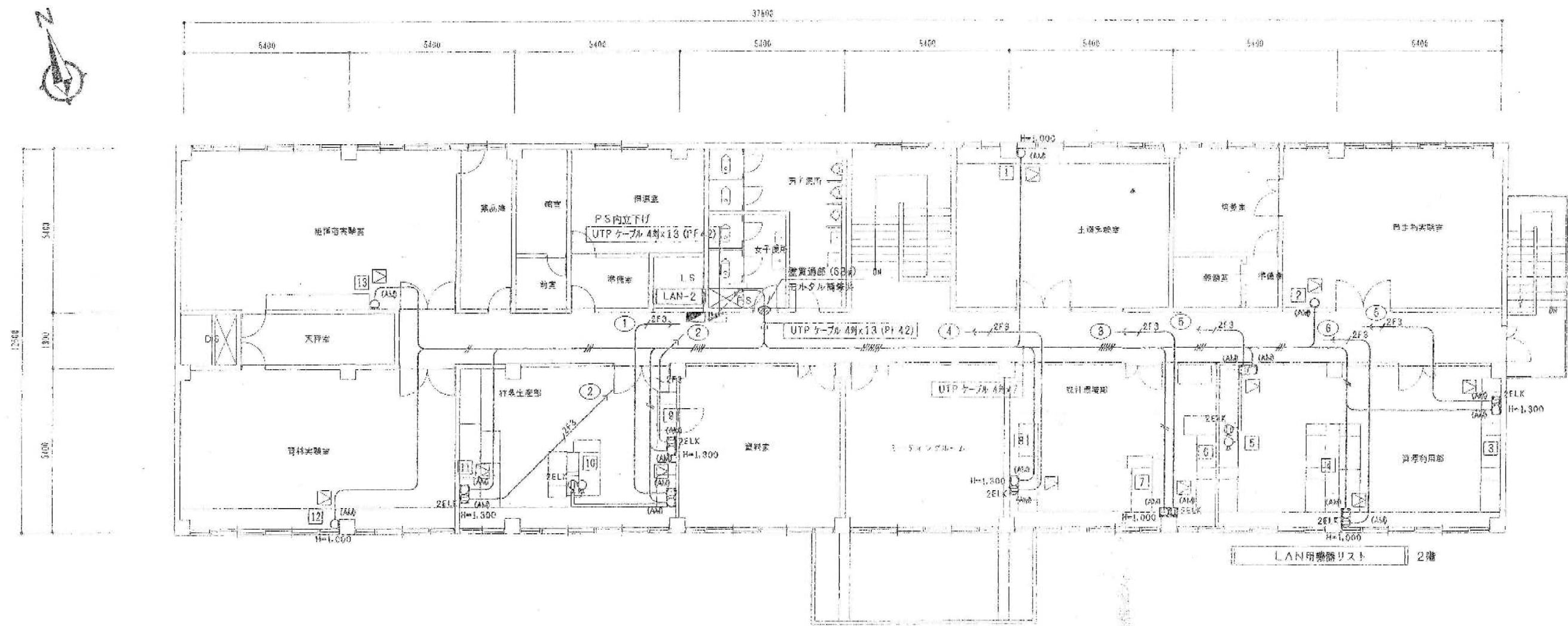


情報設備（コンセント・LAN）系統図

19インチラック用UTP部材リスト	
品名	数量
24モジュラパッチパネル	2
モジュラコード 3m	48

注 意	
1. 図中のUTPケーブルは、必ずしも、図中のUTPケーブルに示す規格のものを使用してください。	
2. 図中のUTPケーブルは、必ずしも、図中のUTPケーブルに示す規格のものを使用してください。	
3. 図中のUTPケーブルは、必ずしも、図中のUTPケーブルに示す規格のものを使用してください。	
4. 図中のUTPケーブルは、必ずしも、図中のUTPケーブルに示す規格のものを使用してください。	





2階 情報設備（コンセント・LAN）平面図 S=1/100

LAN用機器リスト 2階

回路番号	品名	OAタップ (4ヶ所) 5m	モジュラ・ジャック 5m	島HUB (取付のみ)	露出モジュラ・ジャックローゼット	埋込モジュラ・ジャックローゼット	モジュラ・プラグ	P・C (別途工事)	プリンター (別途工事)
1	1					1	1		
2	2					1	1		
3	3	2	4	1		1	1	3	
4	4	2	5	1		1	1	3	1
5	5	2	3	1	1		1	2	
6	6	2	4	1		1	1	3	
7	7	1	2	1		1	1	1	1
8	8	2	3	1		1	1	2	
9	9	1	2	1		1	1	1	
10	10	2	4	1	1		1	2	1
11	11	2	3	1		1	1	2	
12	12					1	1		
13	13					1	1		



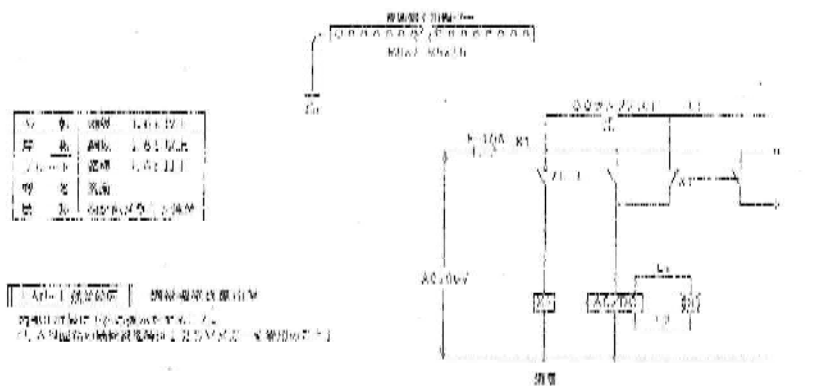
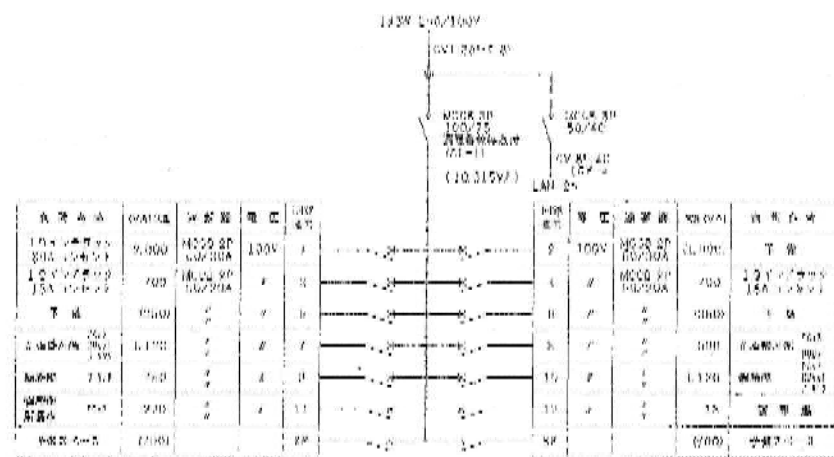


図 1 電気設備図 (1/100)

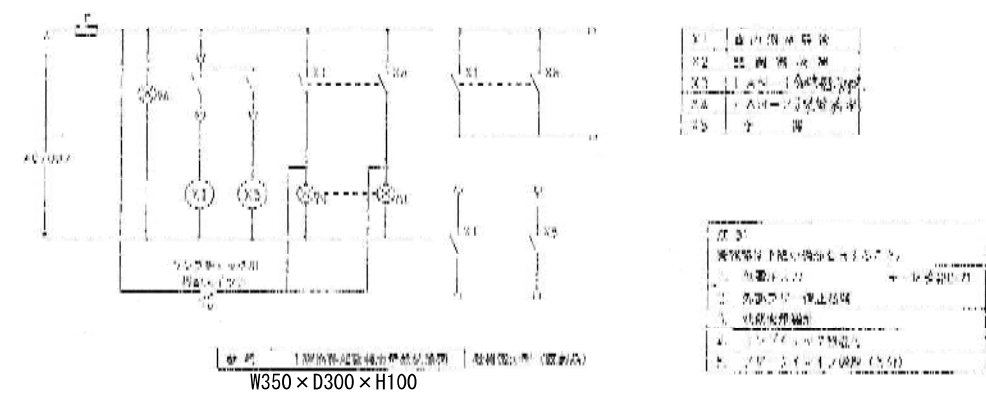


図 2 電気設備図 (1/100)

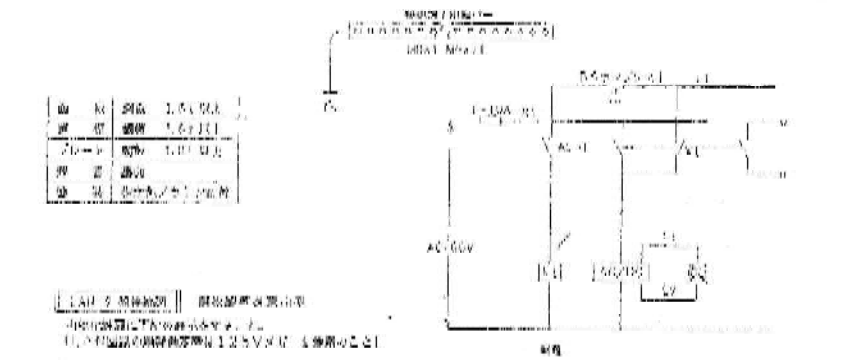
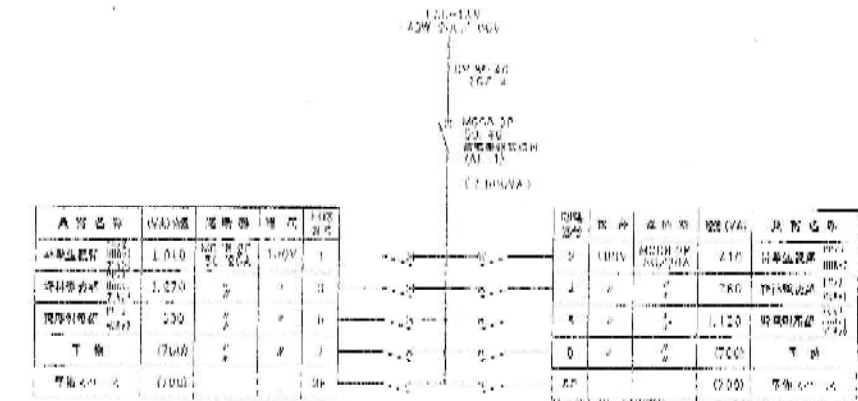


図 3 電気設備図 (1/100)

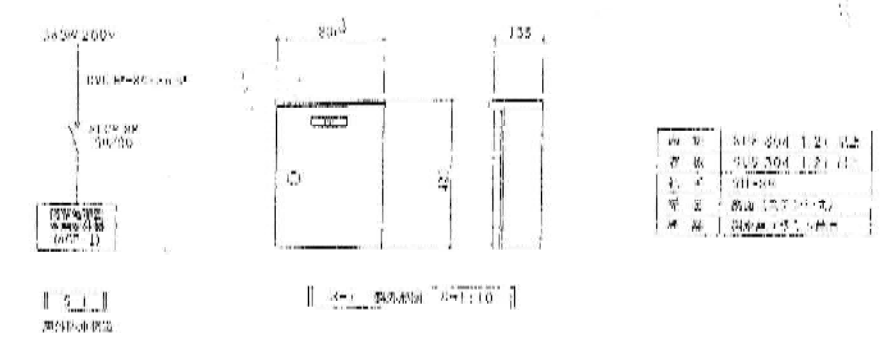
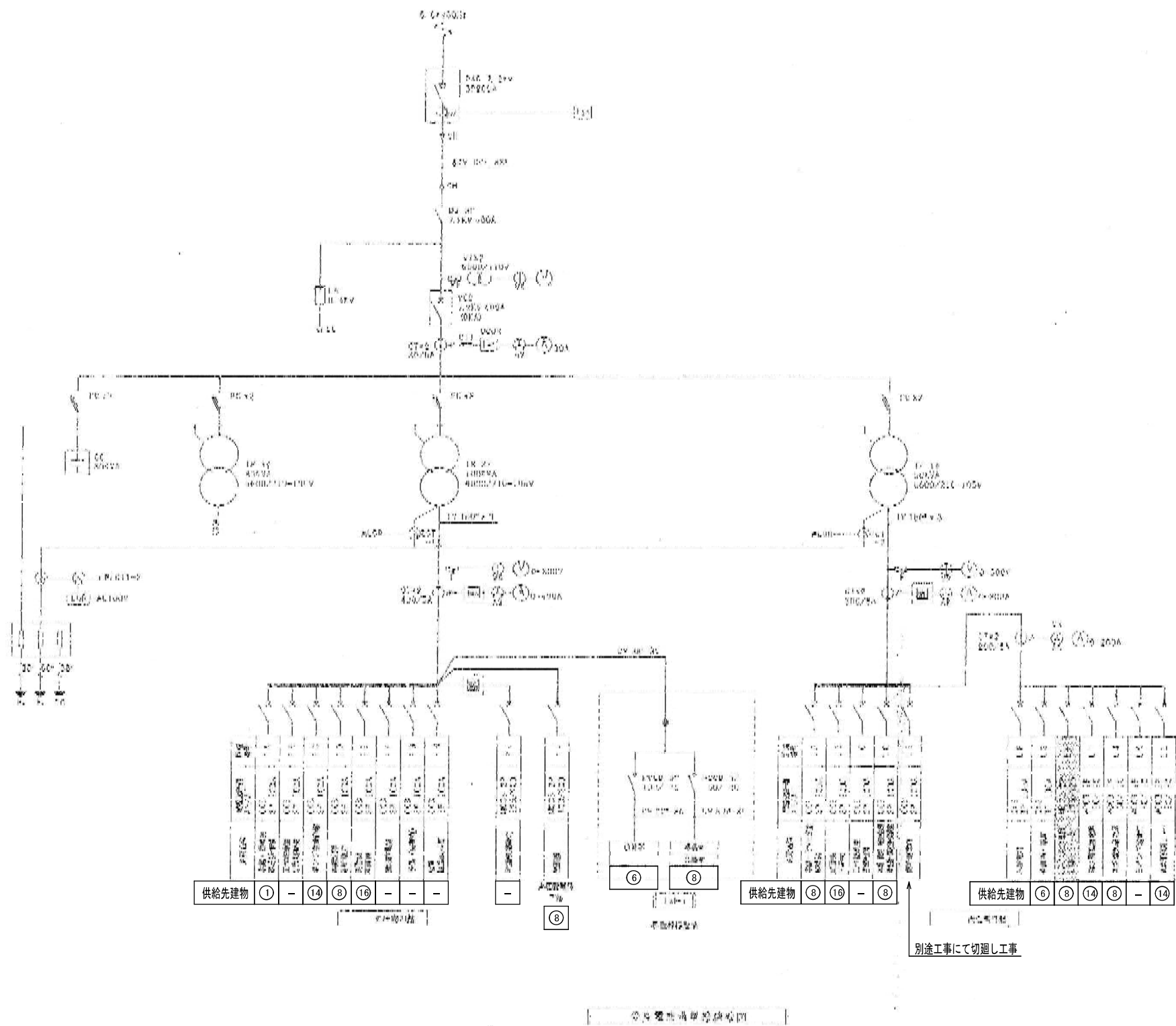
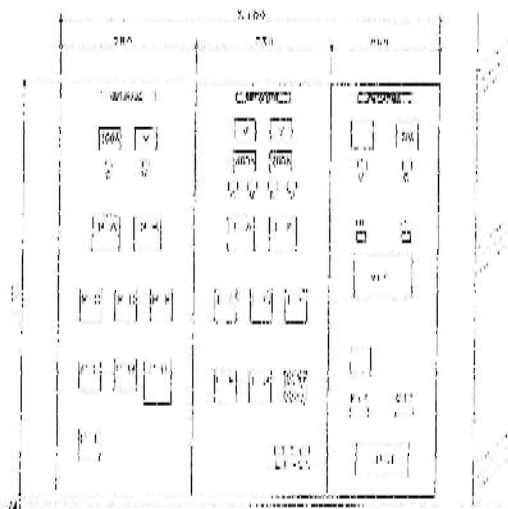
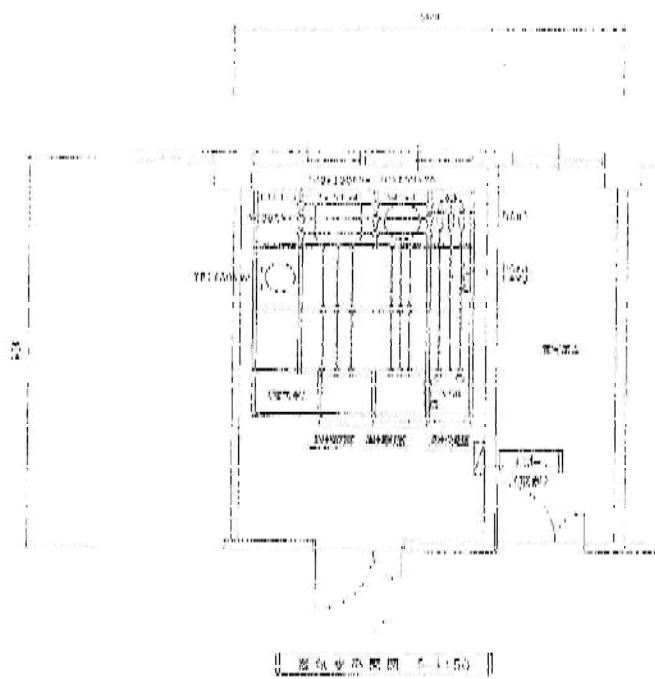
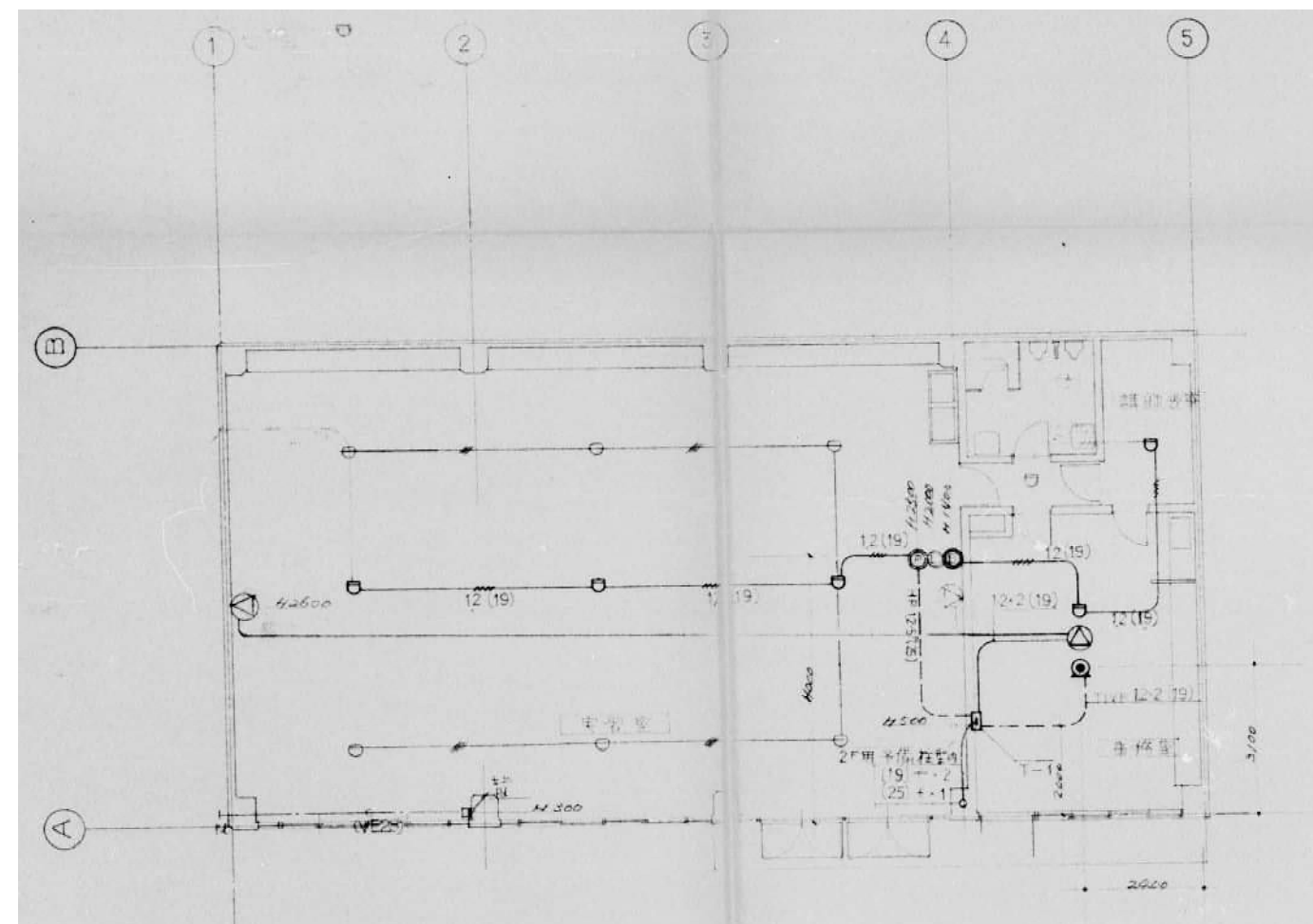
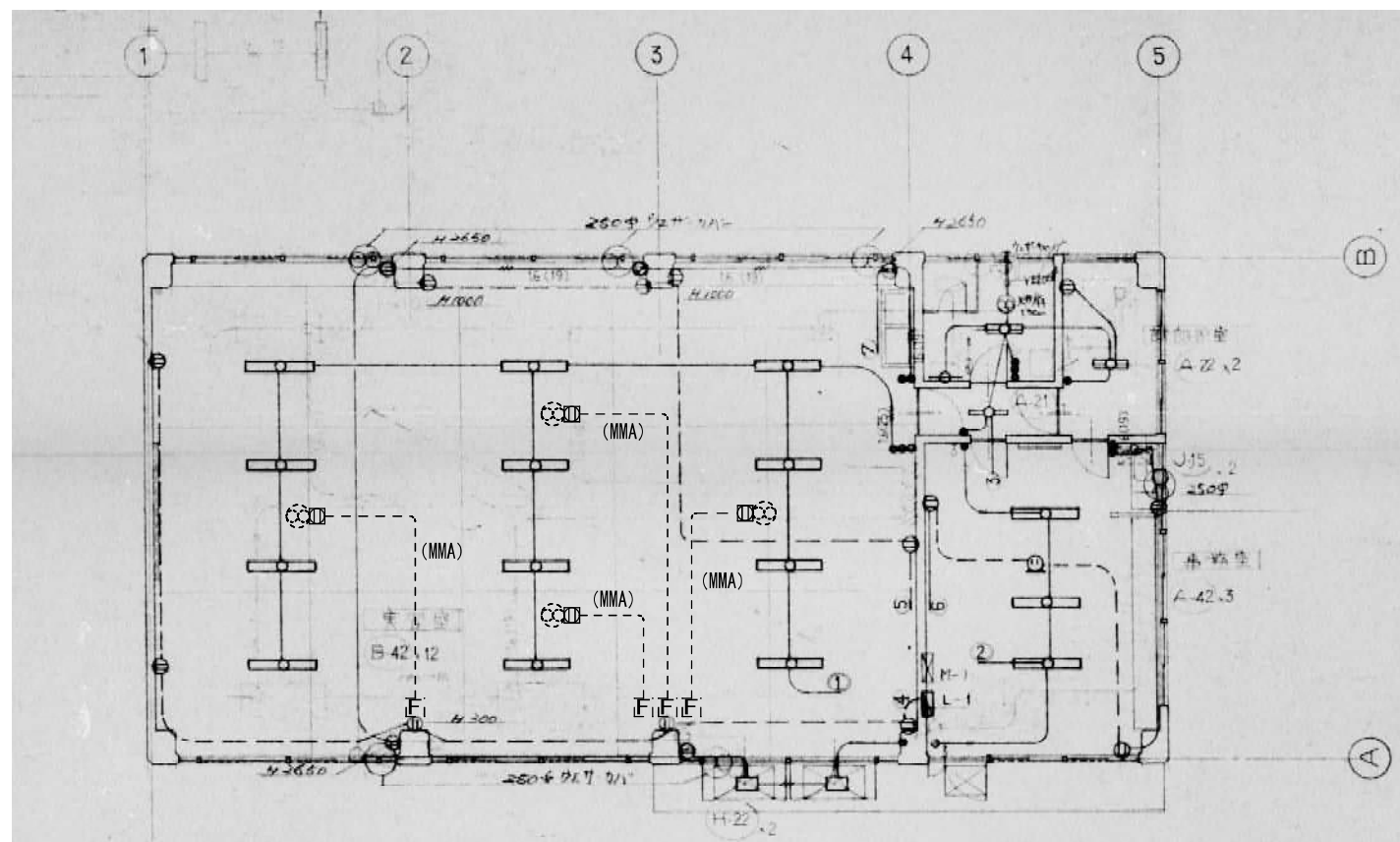


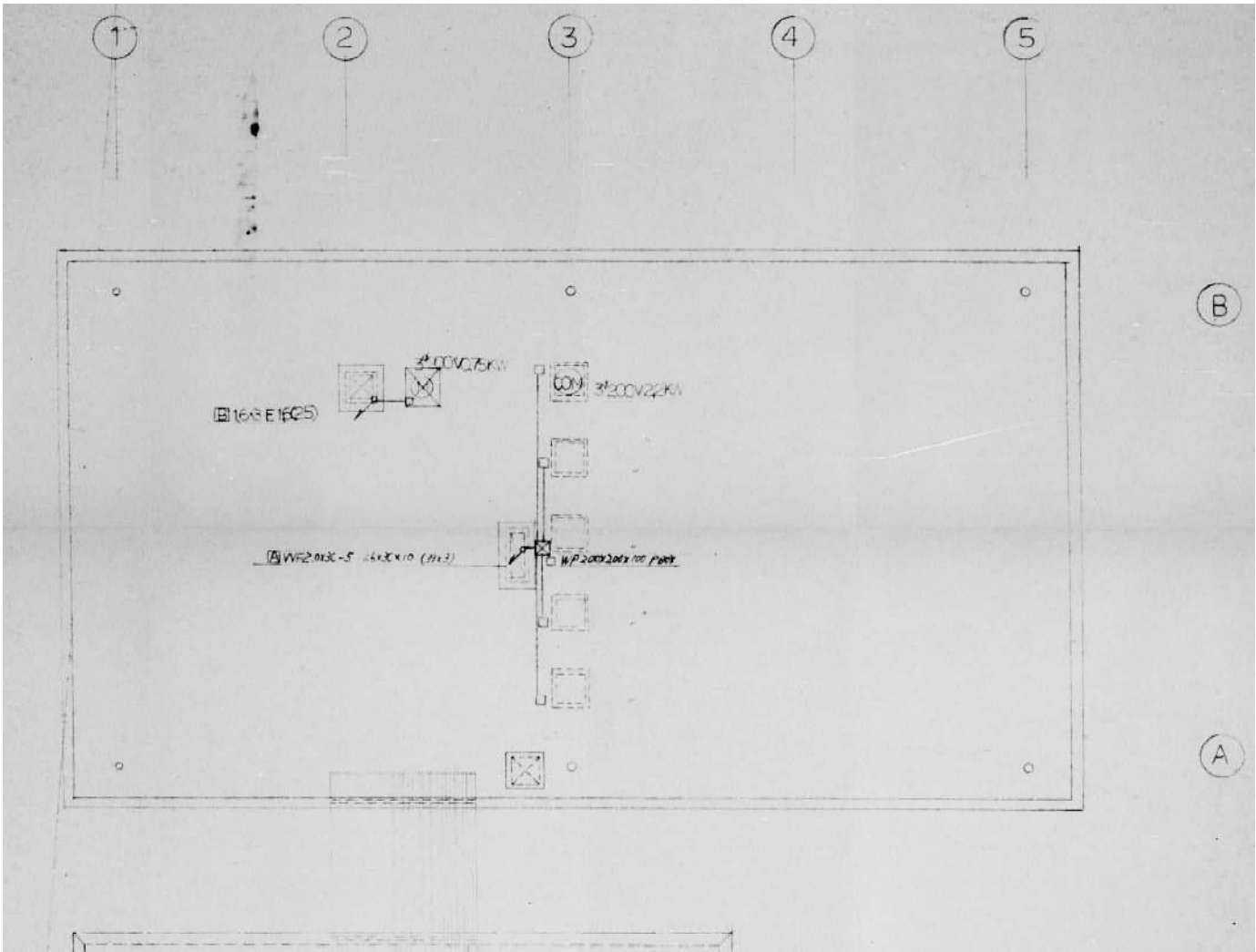
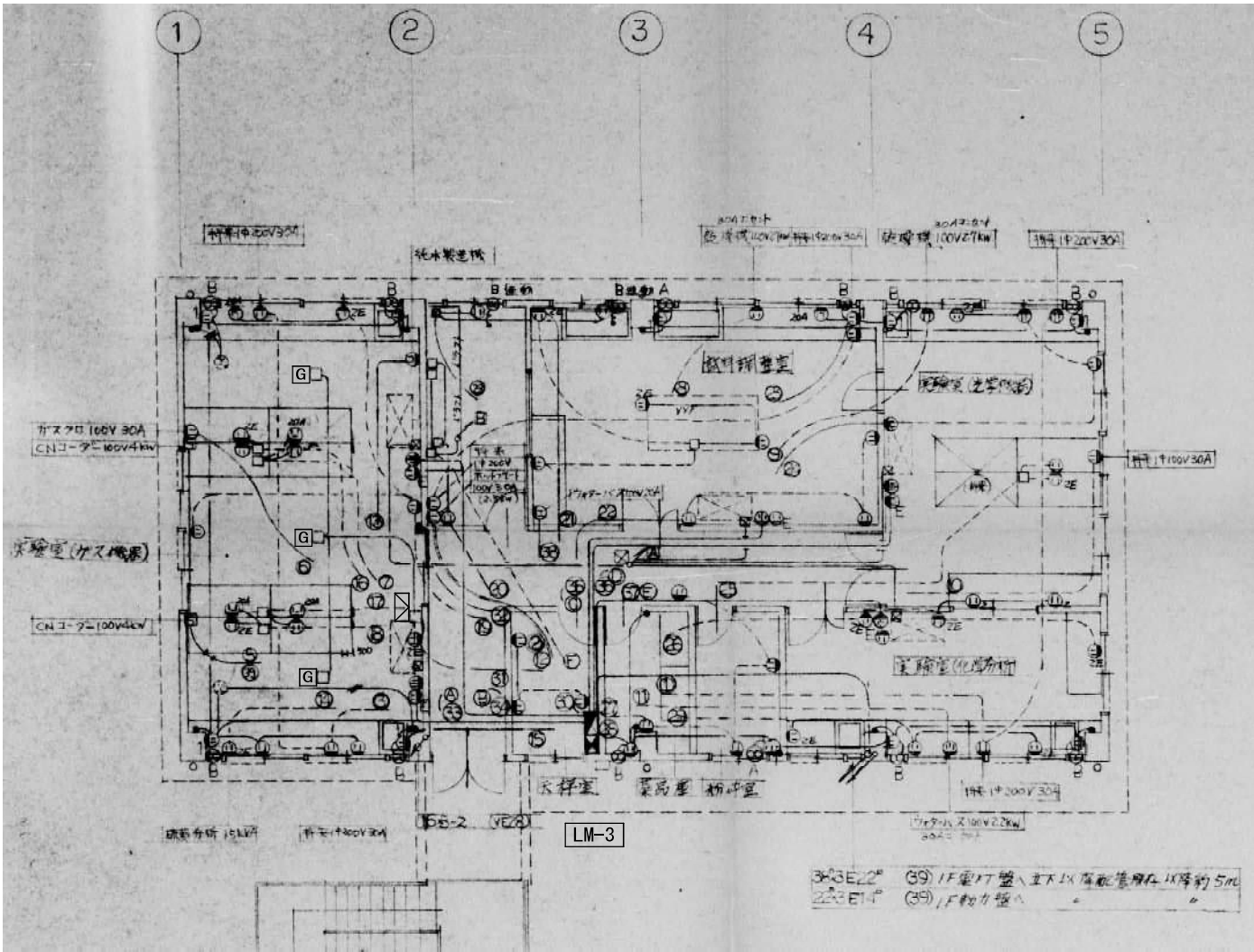
図 4 電気設備図 (1/100)



注) 各低圧電灯、動力盤の下の⑨は、供給先建物を示し、E02 附近見取図、配置図を参照の事。







2階 コンセント・幹線・動力設備平面図 S=1/100

R階 動力設備平面図 S=1/100

LM-3 壁掛露出型

ELCB 3P 225/125	1
MCCB 2P 30/20	44
MCCB 3P 100/75	1
ELCB 3P 30/15	1
ELCB 3P 30/30	5

W1100×D2000×H270
(上部ダクト W600×D280×H270)
(下部ダクト W1000×D250×H270)

凡 例

記 号	名 称	摘 要	記 号	名 称	摘 要
●	スイッチ (埋込)	1P15A×1	☒	ブルボックス	WP: 防水型
●●	スイッチ (埋込)	1P15A×2			
			☒	手元開閉器 (壁掛露出型)	
①	コンセント (埋込)	2P15A×1			
① ₂	コンセント (埋込)	2P15A×2	☒	ガス漏れ警報受信機	4窓
① _{2E}	コンセント (埋込)	2P15A×2 ET付	☒	ガス漏れ検知器	
① _{20A}	コンセント (埋込)	3P20A×1			
① _{30A}	コンセント (埋込)	3P30A×1			



有限会社 元廣建築設計事務所
一級建築士事務所広島県登録 23(1) 第 0951 号

一級建築士登録 第 223245 号
元 廣 匡 伸

工事名:

県立総合技術研究所林業技術センター
解体撤去工事

図面名:

①⑥-2 分析実験室 (実習室兼事務室棟2階)
2階 コンセント・幹線・動力設備平面図、
R階 動力設備平面図

縮尺:

1/100
A2版: 100%
A3版: 70%

査図:

部長:

課長:

主任:

担当:

日付:

R 6 年

図番:

E - 25

