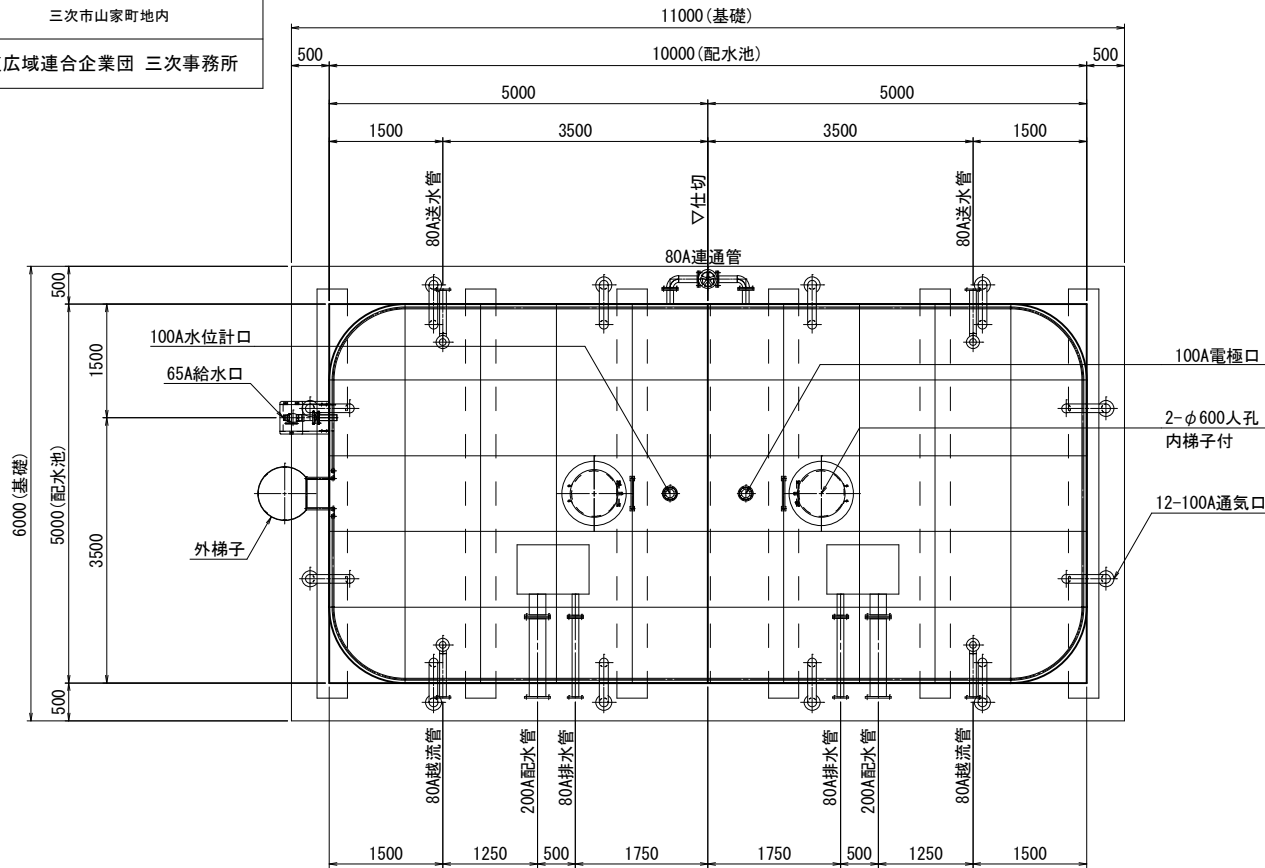


図面番号	* / *	縮 尺	1:50
工 種	馬場谷配水池築造工事		
種 別	配水池 一般構造図	番 号	1 / 13
路 線 名			
工事箇所	三次市山家町地内		
広島県水道広域連合企業団 三次事務所			

配水池 一般構造図 S=1:50

本体平面図



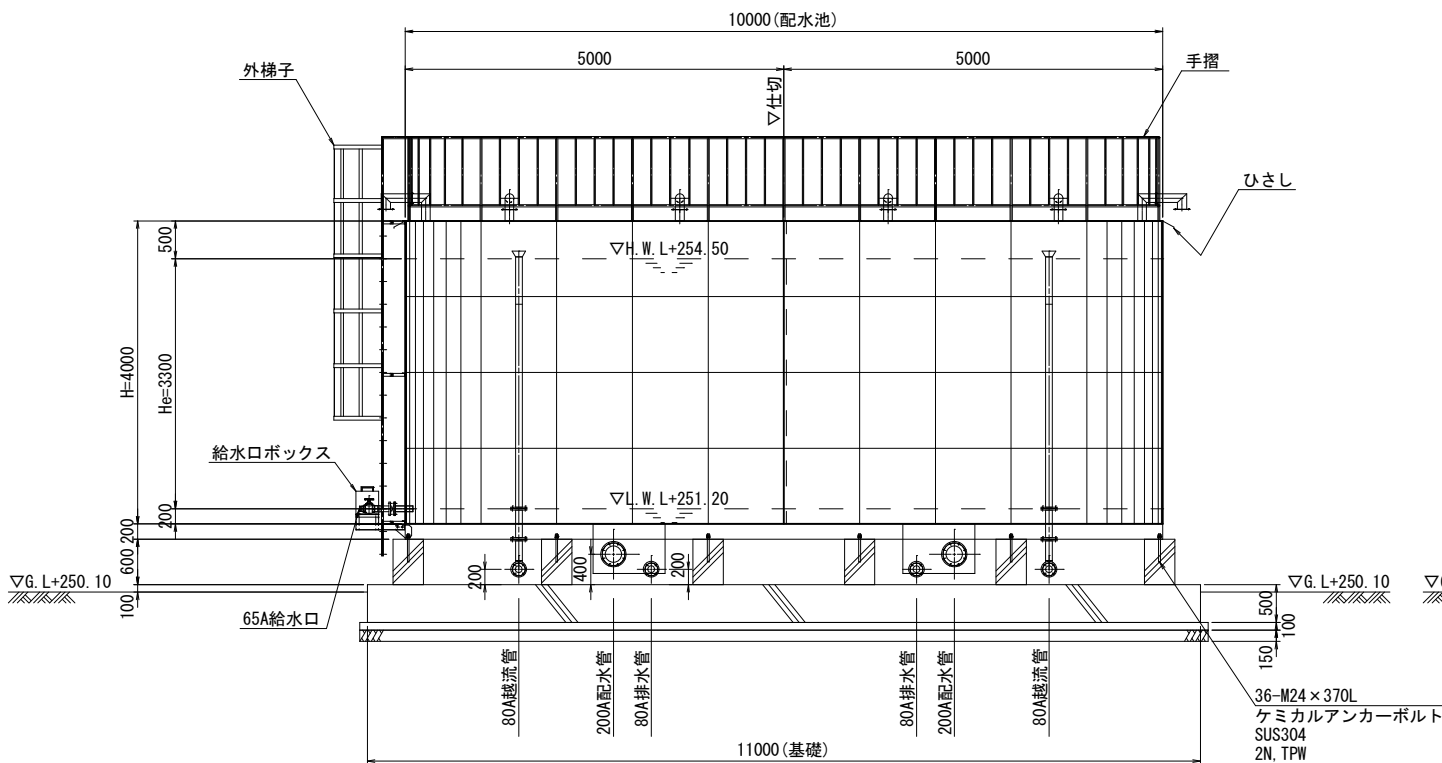
ステンレス鋼板製配水池仕様

有効容量	160m3 2池式		
本体寸法	5000 × 10000 × 4000H		
本体材質	天井板	t1.5	SUS329J4L
	側板4段目	t1.5	SUS329J4L
	側板3段目	t2.0	SUS444
	側板2段目	t2.5	SUS444
	側板1段目	t2.5	SUS444
	仕切板4段目	t1.5	SUS329J4L
	仕切板3段目	t2.0	SUS444
	仕切板2段目	t2.5	SUS444
	仕切板1段目	t3.0	SUS444
	底板	t3.0	SUS444
	受 台	A主部材: C-200×90×8×13.5	SS400
B副部材: C-75×40×5×7		SS400	
仕 上	SS部は溶融垂鉛メッキ		
設計水平震度	kh2 = 1.0 (レベル2Ⅰ種地盤)		
積 雪	0.94mH × 2.0kN/m/m2 = 1.88kN/m2		
質 量	受台	2,740 kg	
	本体	6,860 kg	
特 記	本体溶接構造		
	内部構造はフレーム＆パネル構造		
	池底はフラット構造		
	2mH補強レス構造		

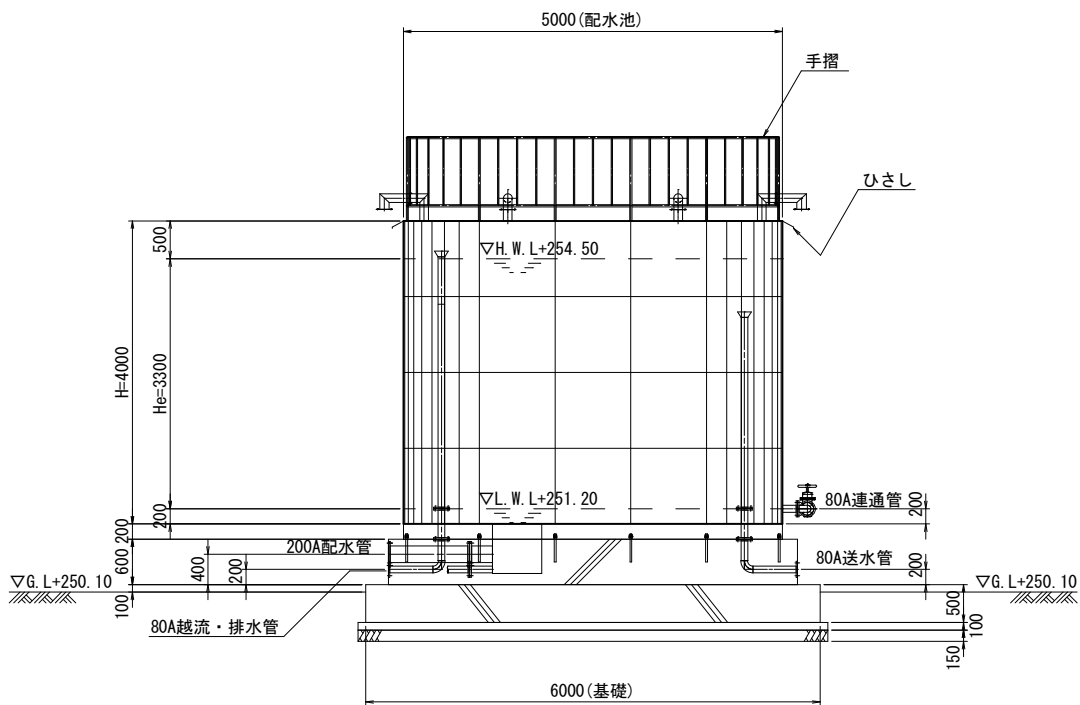
名 称	材 質	寸 法	個数	備 考
送水管	SUS304	80A	2	上水F, SUS304
配水管	SUS304	200A	2	上水F, SUS304
越流管	SUS316 SUS329J4L	80A	2	上水F, SUS316
排水管	SUS304	80A	2	上水F, SUS304
連通管	SUS304	80A	1	上水F, SUS304

名 称	材 質	寸 法	個数	備 考
人 孔	SUS329J4L	φ 600	2	旋錠式
通気口	SUS329J4L	100A	12	防虫網付
内梯子	SUS444 SUS329J4L	330×300	2	
外梯子	SUS304	400×300	1	20A, RB16
手 摺	SUS304	1100H	1	
ひさし	SUS444	W150	1	
電極口	SUS329J4L	100A	1	5KF SUS304 防波筒付
水位計口	SUS329J4L	100A	1	5KF SUS304 防波筒付
給水口	SUS304	65A	1	10KF, SUS304
給水口ボックス	SUS304		1	

本体立面図



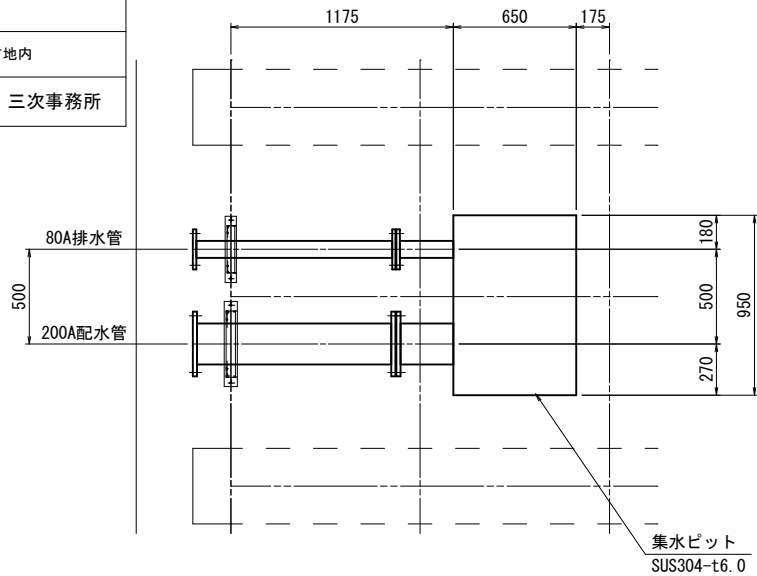
本体側面図



図面番号	* / *	縮 尺	1:20
工 種	馬場谷配水池築造工事		
種 別	配水池 配管詳細図(2)	番 号	3 / 13
路 線 名			
工事箇所	三次市山家町地内		
広島県水道広域連合企業団 三次事務所			

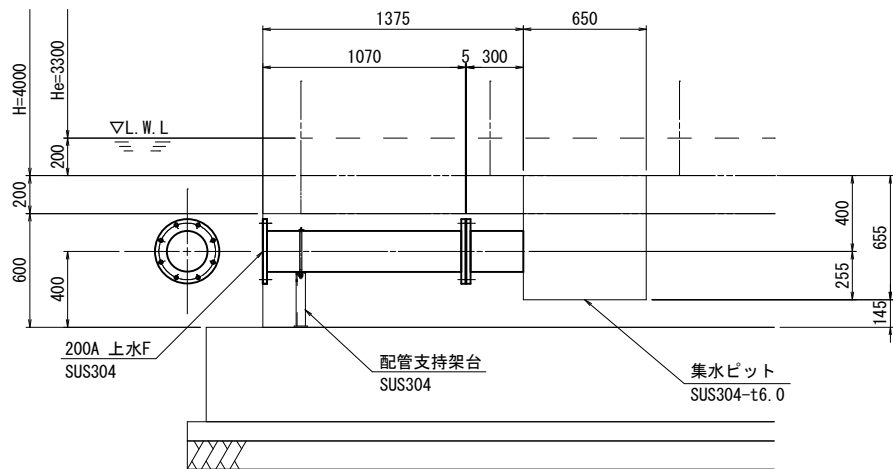
集水ピット平面図

N=本図の物 1箇所
対称の物 1箇所



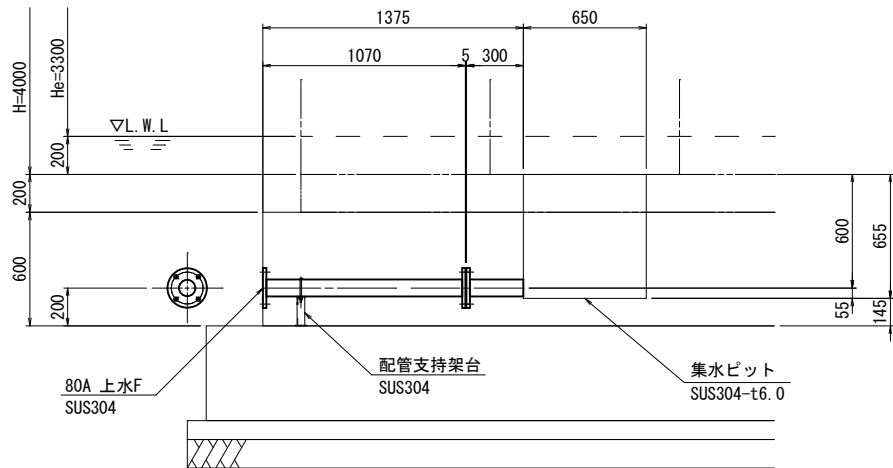
200A配水管 詳細図

N=2箇所



80A排水管 詳細図

N=2箇所

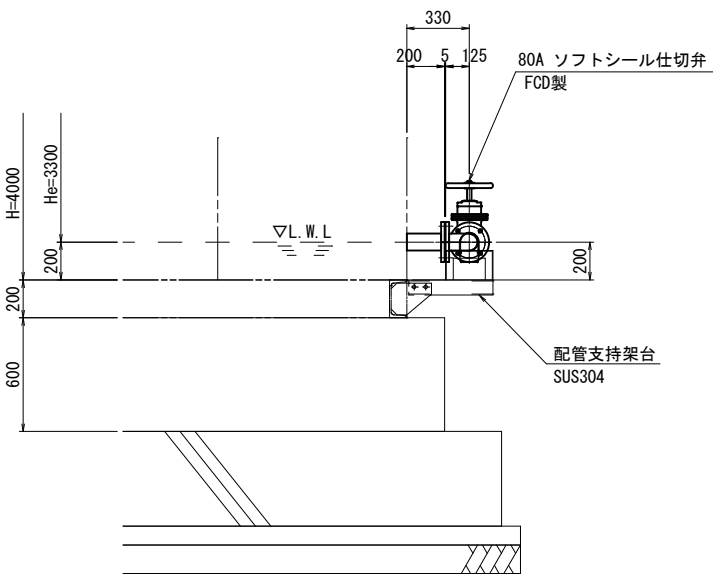
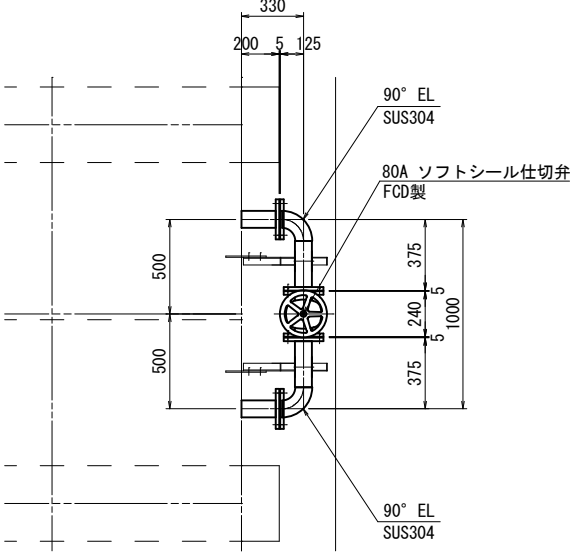


配水池 配管詳細図(2)

S=1:20

80A 連通管詳細図

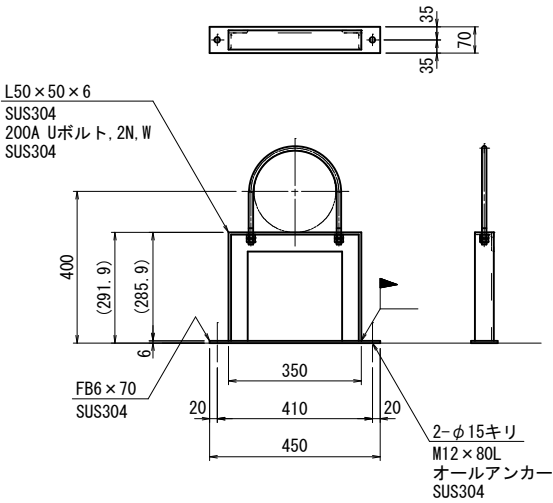
N=1箇所



配水管用
200A配管支持架台詳細図

S=1:10

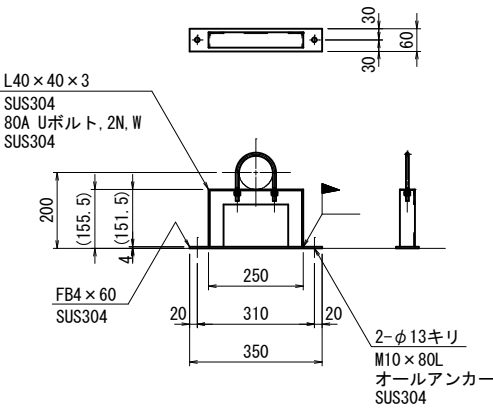
N=2箇所



排水管用
80A配管支持架台詳細図

S=1:10

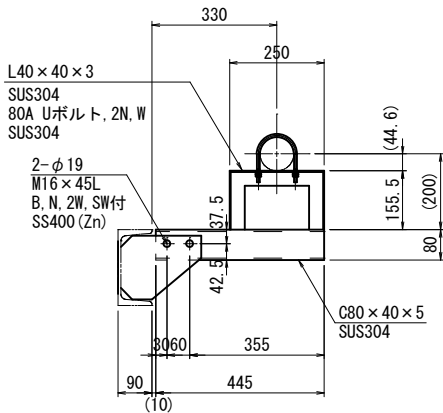
N=2箇所



連通管用
80A配管支持架台詳細図

S=1:10

N=2箇所

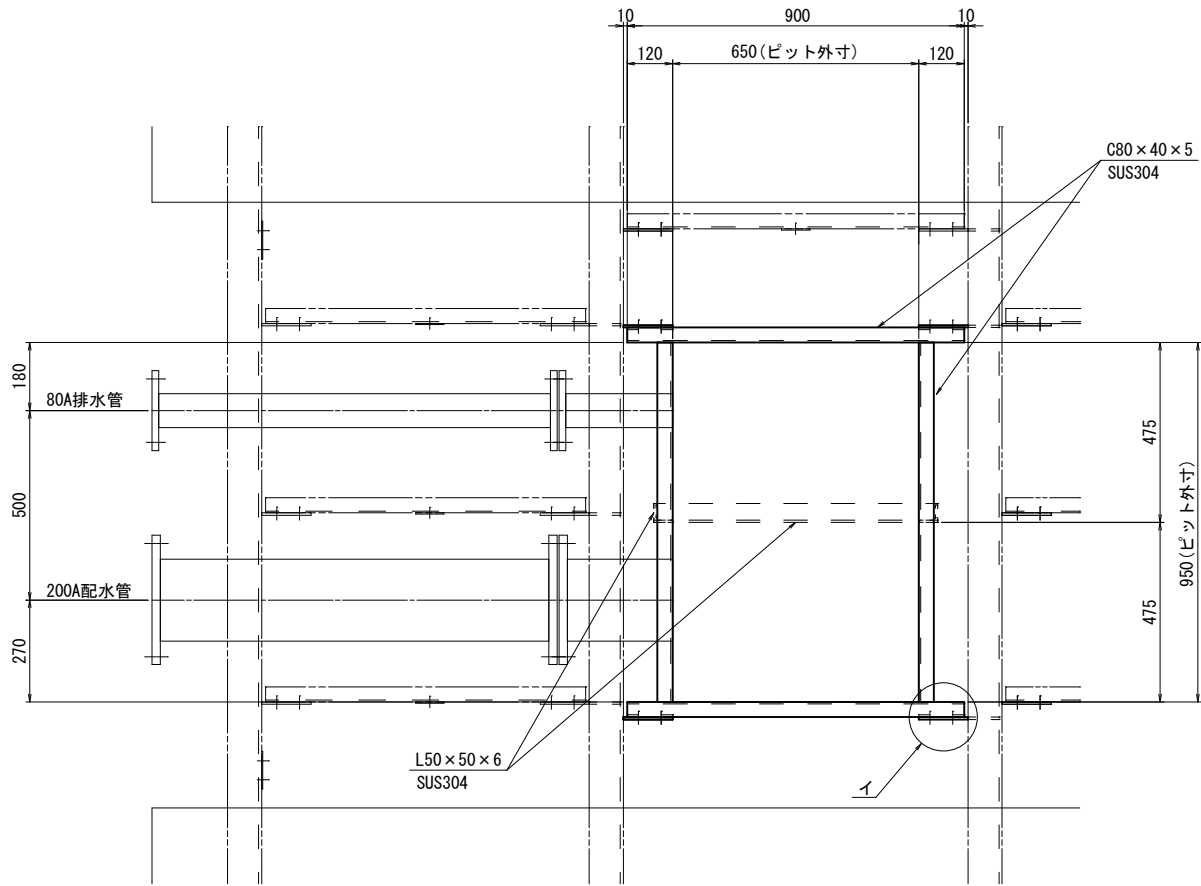


図面番号	* / *	縮 尺	1:10
工 種	馬場谷配水池築造工事		
種 別	配水池 ピット詳細図	番 号	4 / 13
路 線 名			
工事箇所	三次市山家町地内		
広島県水道広域連合企業団 三次事務所			

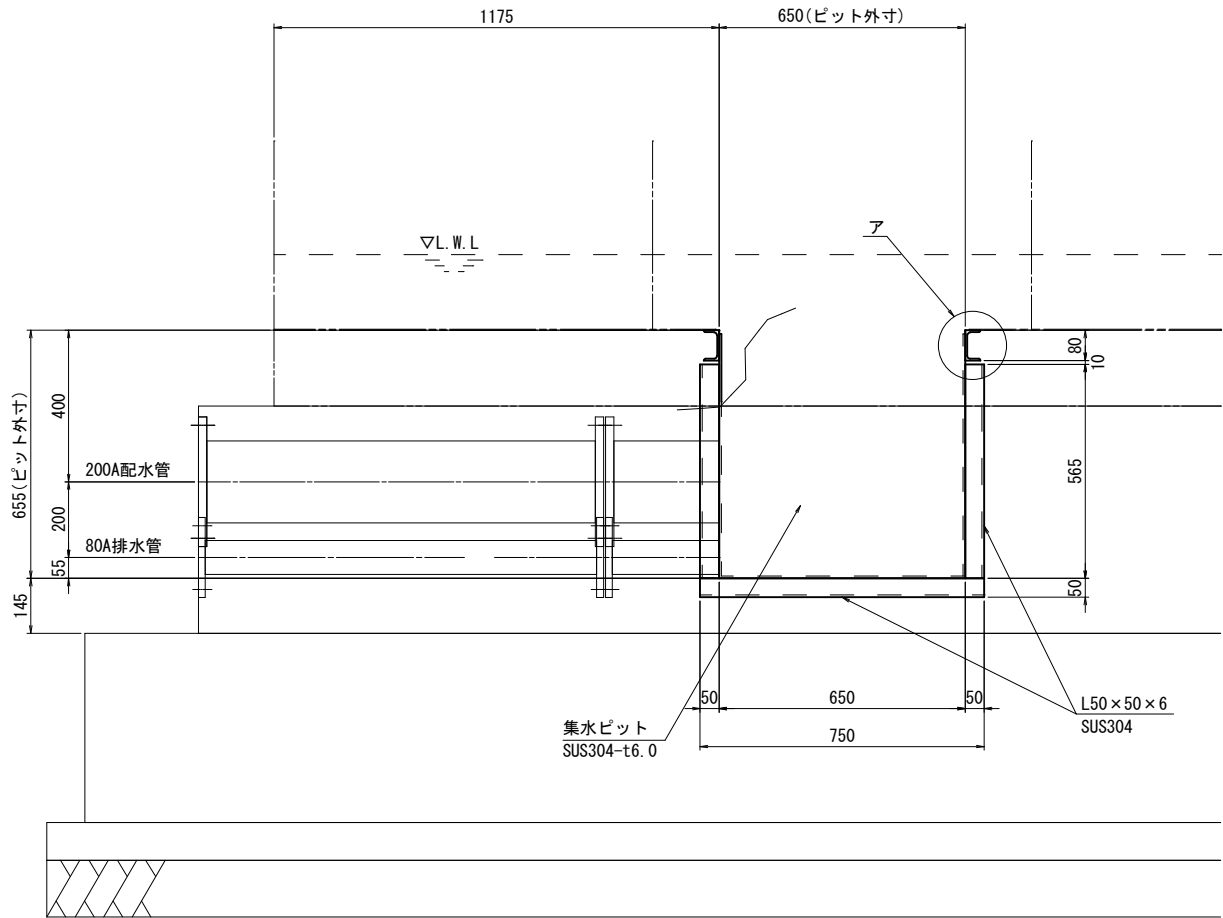
配水池 ピット詳細図 S=1:10

ピット平面図

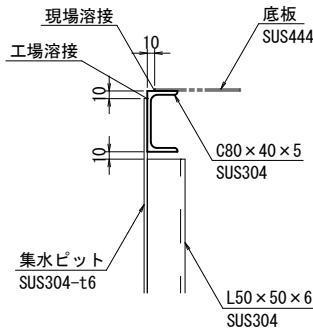
N=本図の物 1箇所
対称の物 1箇所



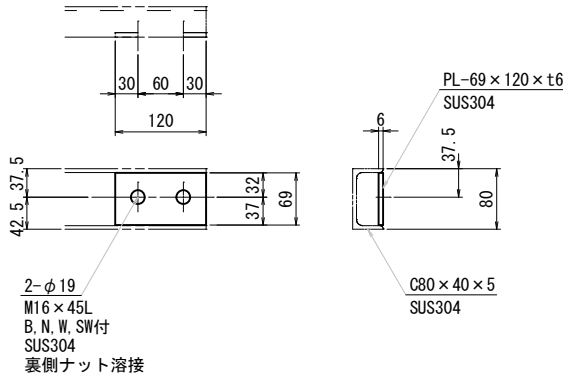
ピット立面図



ア詳細図 S=1:5



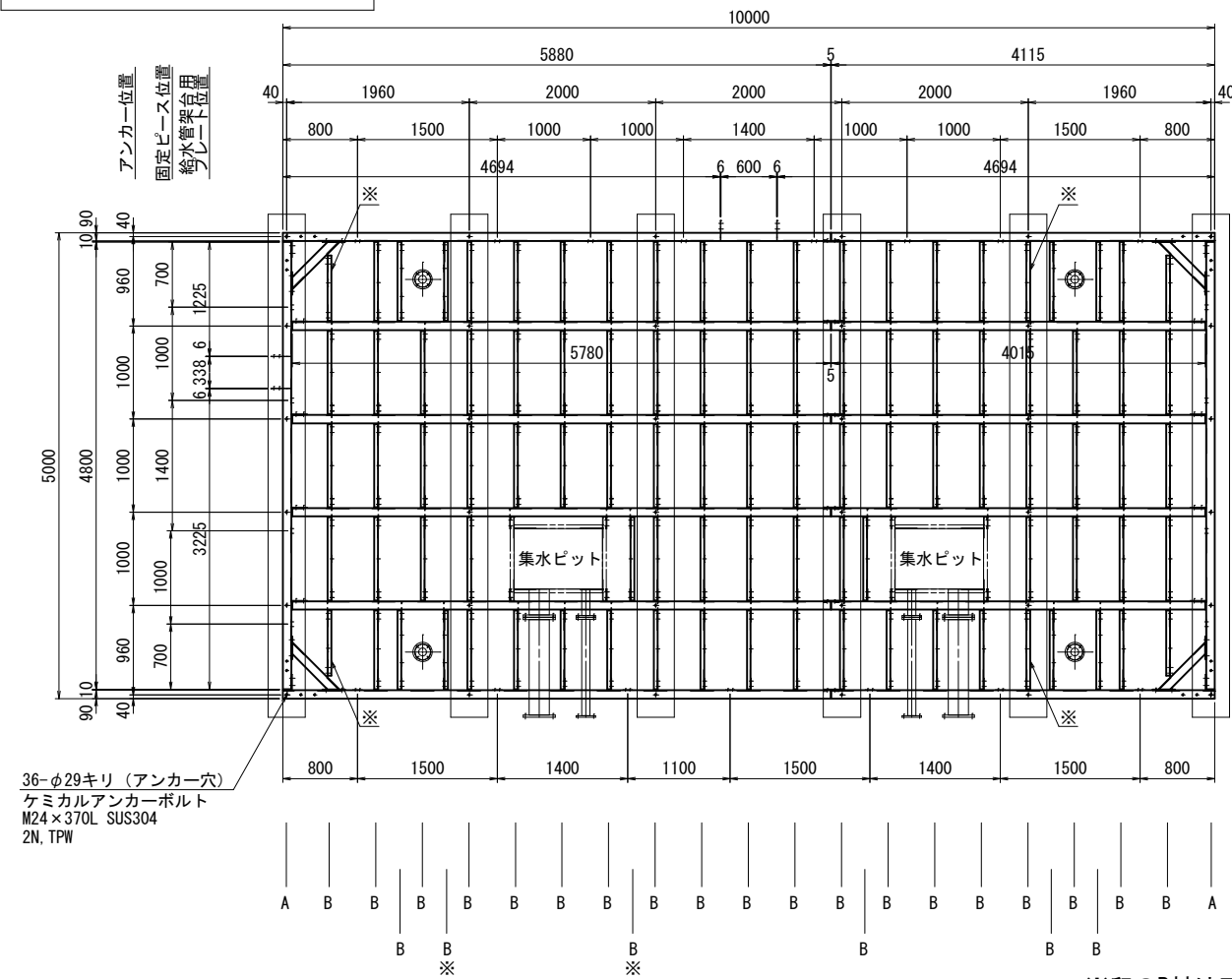
イ詳細図 S=1:5



図面番号	* / *	縮 尺	1:40
工 種	馬場谷配水池築造工事		
種 別	配水池 受台・底板詳細図	番 号	5 / 13
路 線 名			
工事箇所	三次市山家町地内		
広島県水道広域連合企業団 三次事務所			

配水池 受台・底板詳細図 S=1:40

受台詳細図



受台分割位置
アンカー位置
固定ピース位置
連通管架台用
プレート位置

— A
— A
— A
— A
— A
— A
— A

固定ピース位置

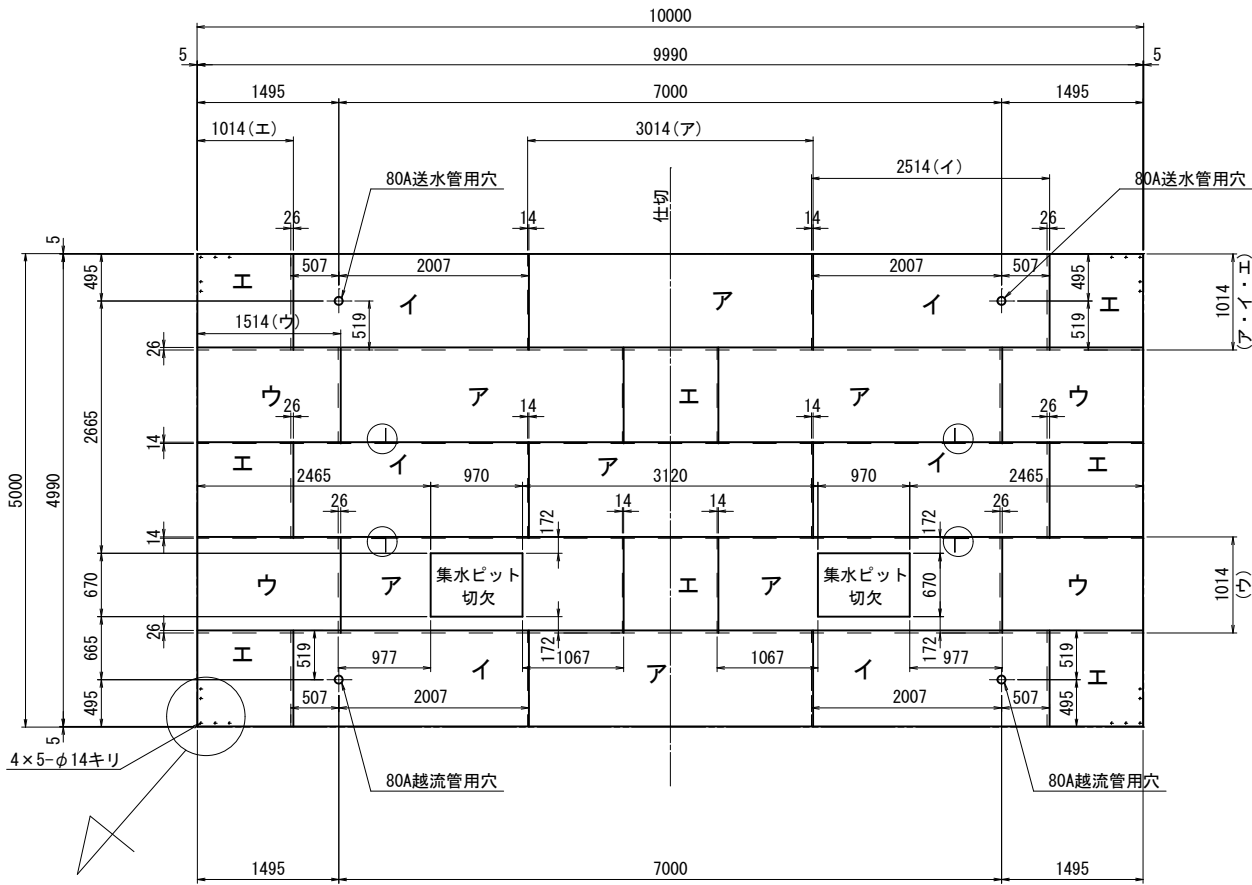
※印のB材は刃の向き逆

A材 C200×90×8×13.5 (SS400-Zn)

B材 C75×40×5×7 (SS400-Zn)

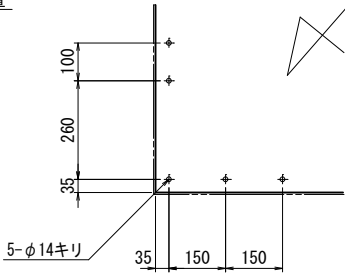
※SS部は溶融亜鉛メッキ、HDZT77とする。
なお、6mm未満の部材については、JIS規格による。

底板詳細図

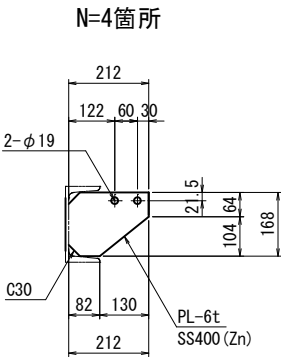


材質:SUS444

記号	寸 法	枚 数
ア	1014×3014×t3.0	7
イ	1014×2514×t3.0	6
ウ	1014×1514×t3.0	4
エ	1014×1014×t3.0	8



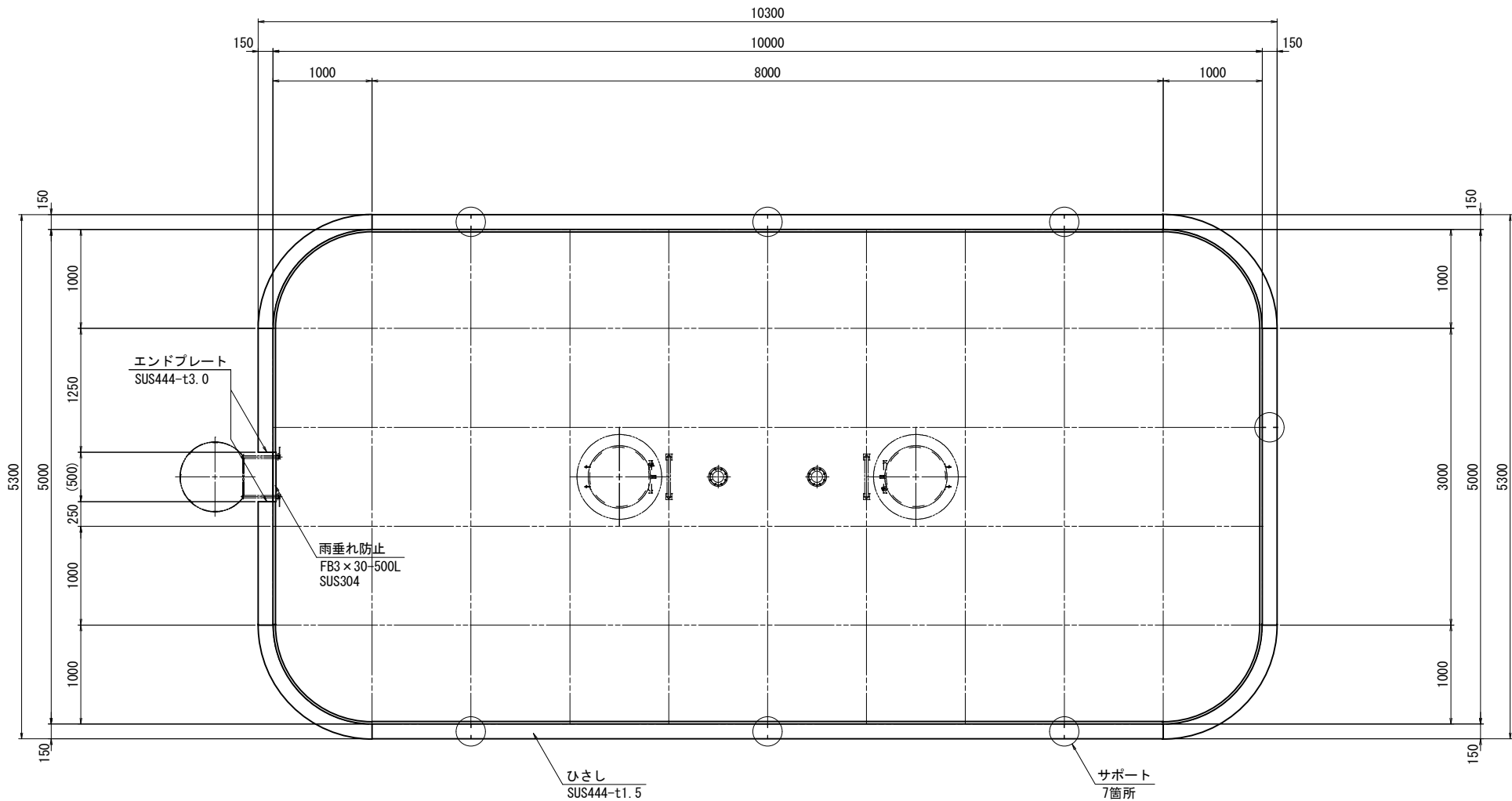
連通管・給水管架台用プレート詳細図 S=1:10



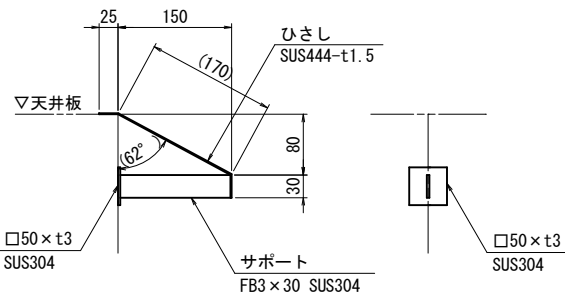
図面番号	* / *	縮 尺	1:30
工 種	馬場谷配水池築造工事		
種 別	配水池 ひさし詳細図	番 号	7 / 13
路 線 名			
工事箇所	三次市山家町地内		
広島県水道広域連合企業団 三次事務所			

配水池 ひさし詳細図 S=1:30

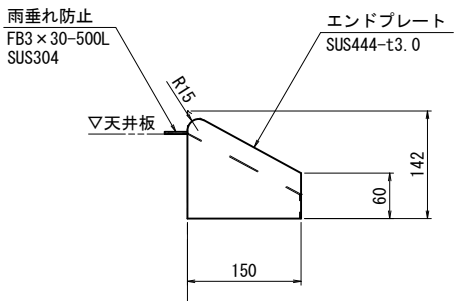
ひさし平面図



ひさし断面詳細図 S=1:5



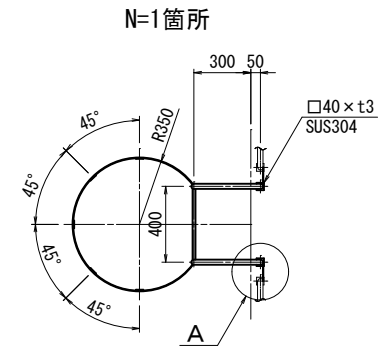
エンドプレート詳細図 S=1:5



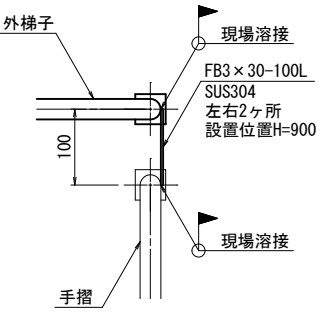
図面番号	* / *	縮 尺	1:20	
工 種	馬場谷配水池築造工事			
種 別	配水池 付属品詳細図(1)		番 号	8 / 13
路 線 名				
工事箇所	三次市山家町地内			
広島県水道広域連合企業団 三次事務所				

配水池 付属品詳細図(1) S=1:20

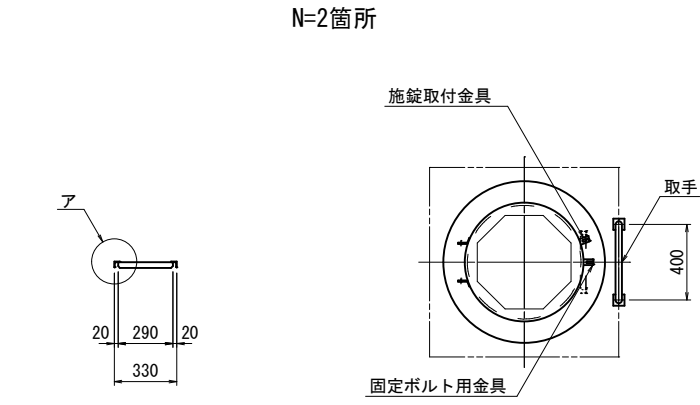
外梯子詳細図 S=1:20



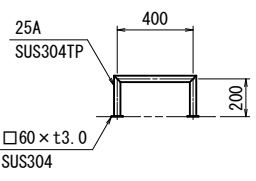
A 詳細図 S=1:5



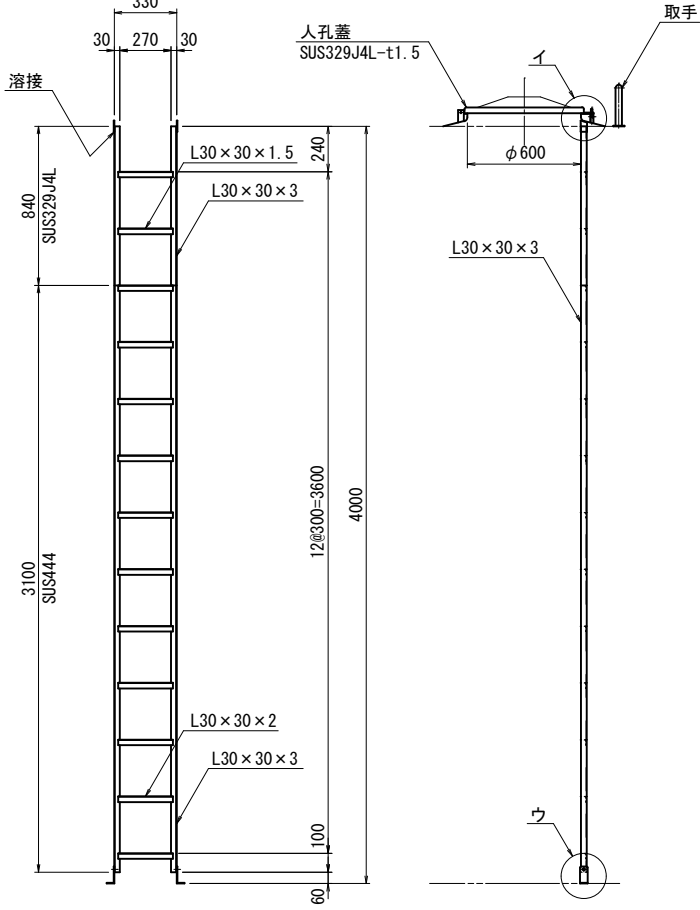
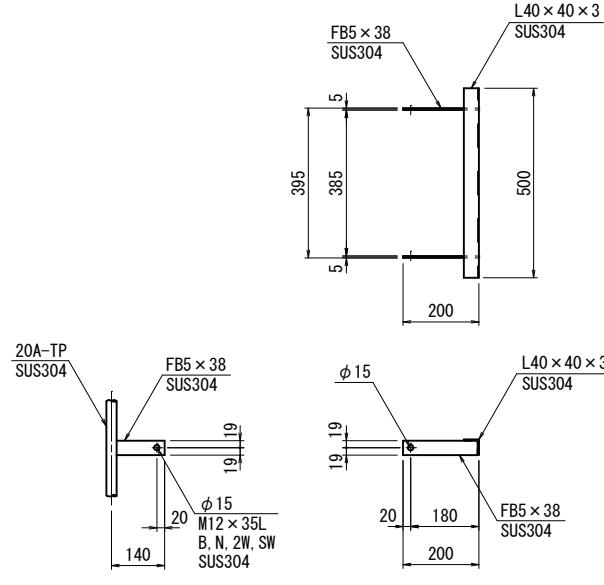
人孔・内梯子詳細図 S=1:20



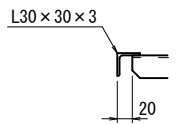
取手詳細図



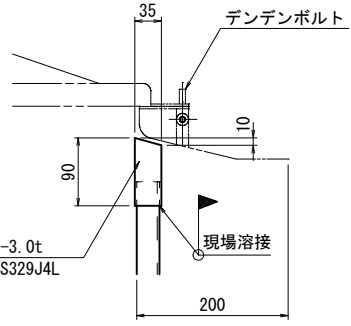
B 詳細図 S=1:10



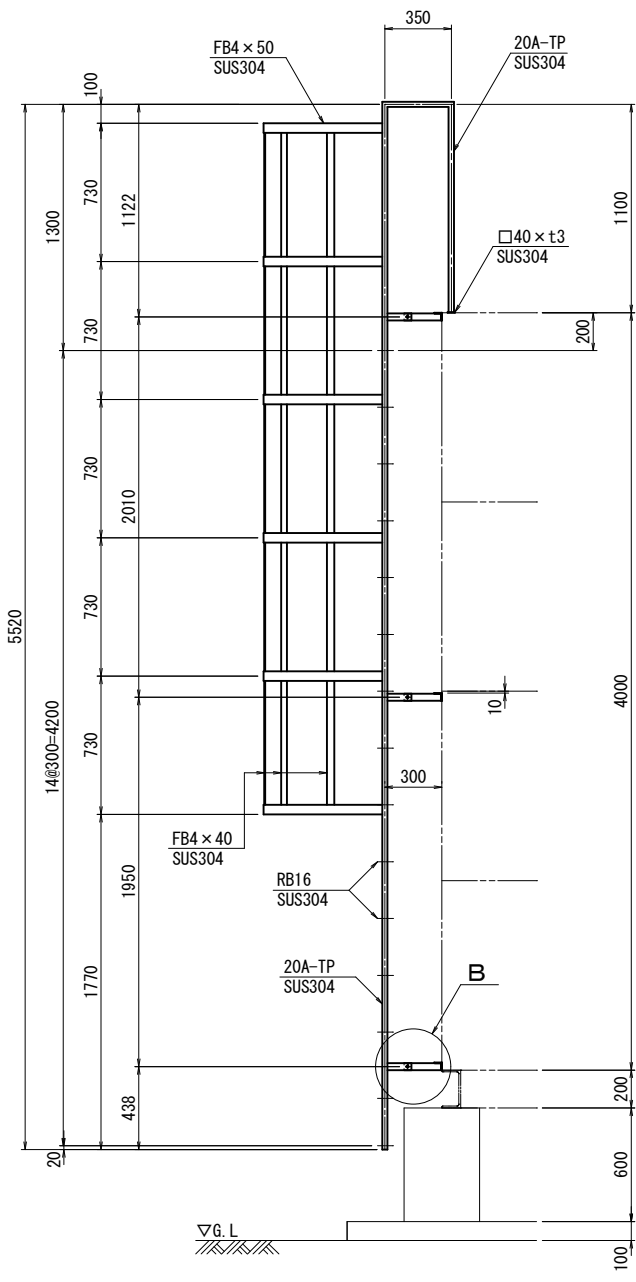
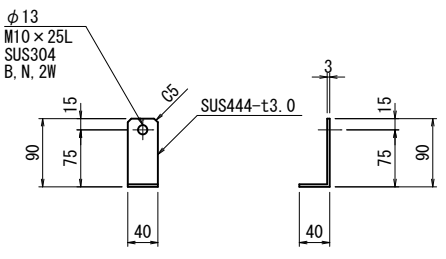
ア 詳細図 S=1:5



イ 詳細図 S=1:5



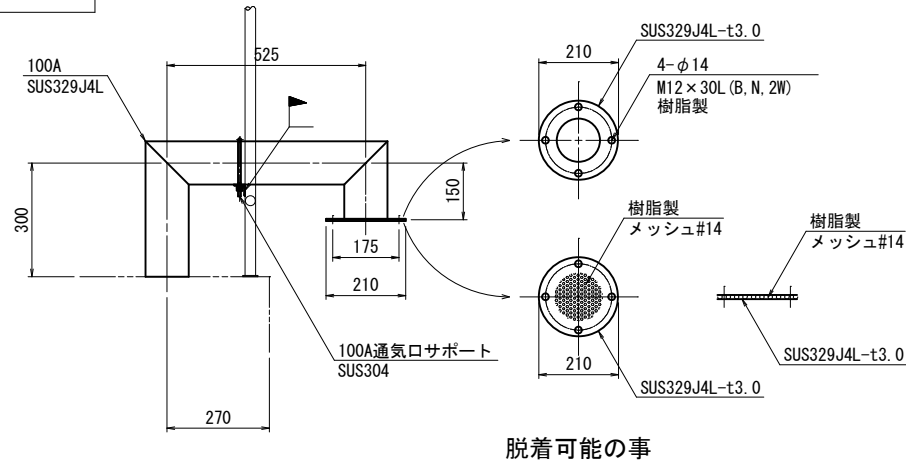
ウ 詳細図 S=1:5



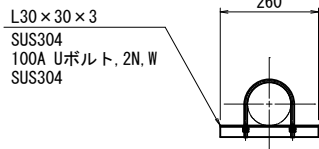
図面番号	* / *	縮 尺	1:20	
工 種	馬場谷配水池築造工事			
種 別	配水池 付属品詳細図(2)		番 号	9 / 13
路 線 名				
工事箇所	三次市山家町地内			
広島県水道広域連合企業団 三次事務所				

配水池 付属品詳細図(2) S=1:20

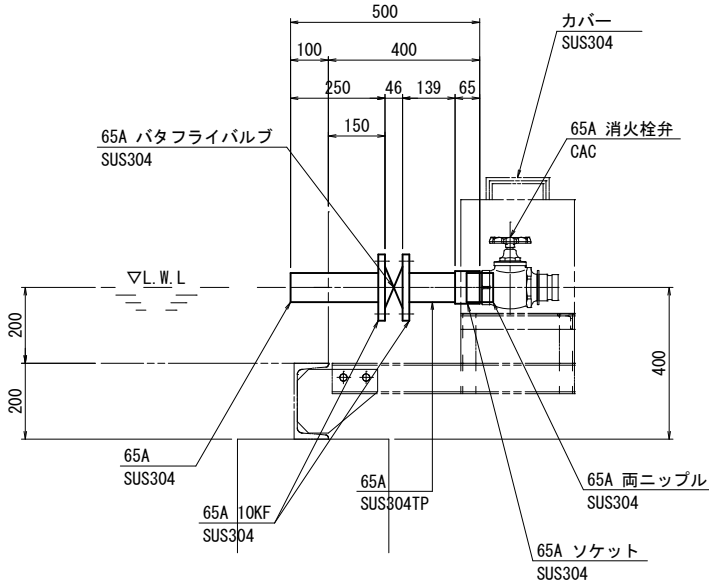
100A通気口詳細図 S=1:10
N=12箇所



100A通気口サポ-ト詳細図 S=1:10
N=12箇所

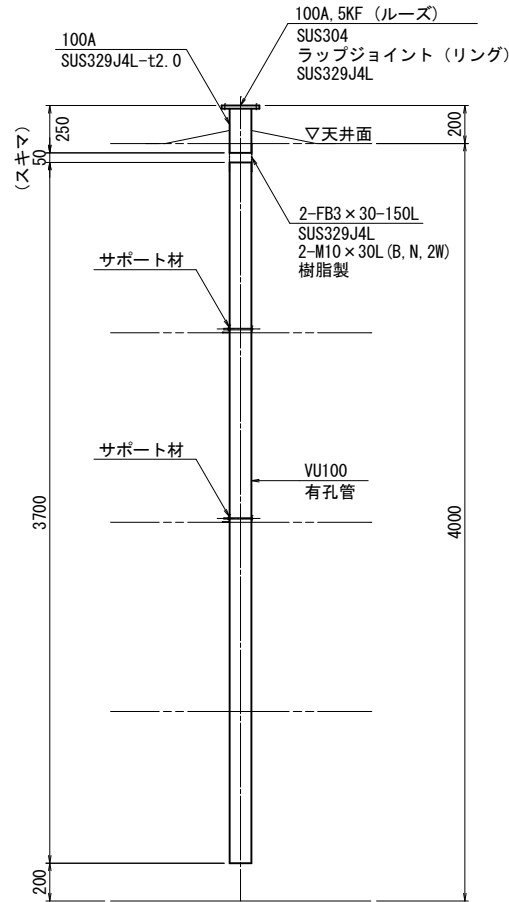


給水口65A詳細図 S=1:10
N=1箇所

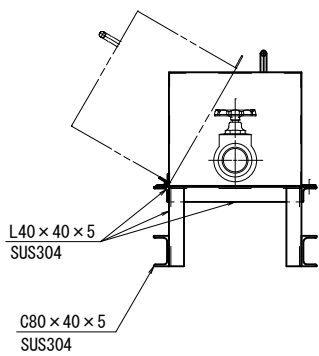
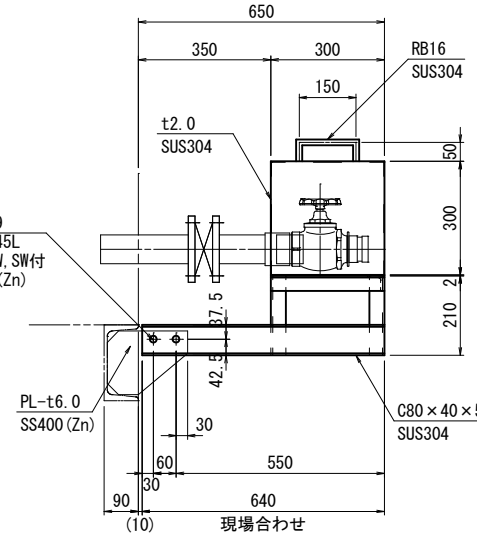
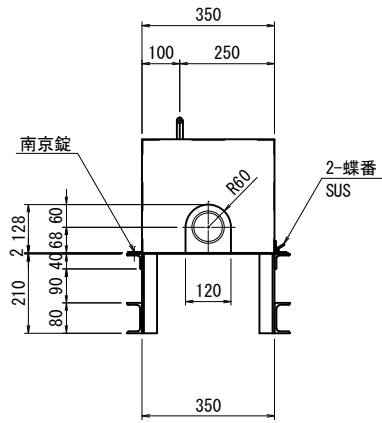
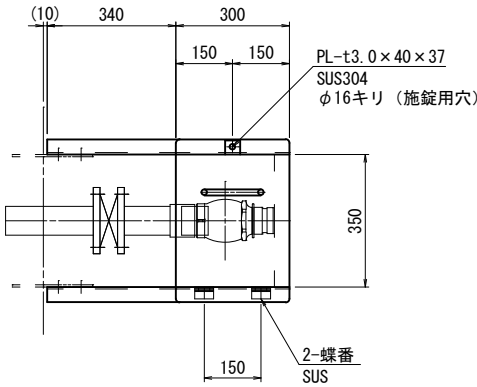


100A 水位計口詳細図 S=1:20
N=1箇所

100A 電極口詳細図 S=1:20
N=1箇所



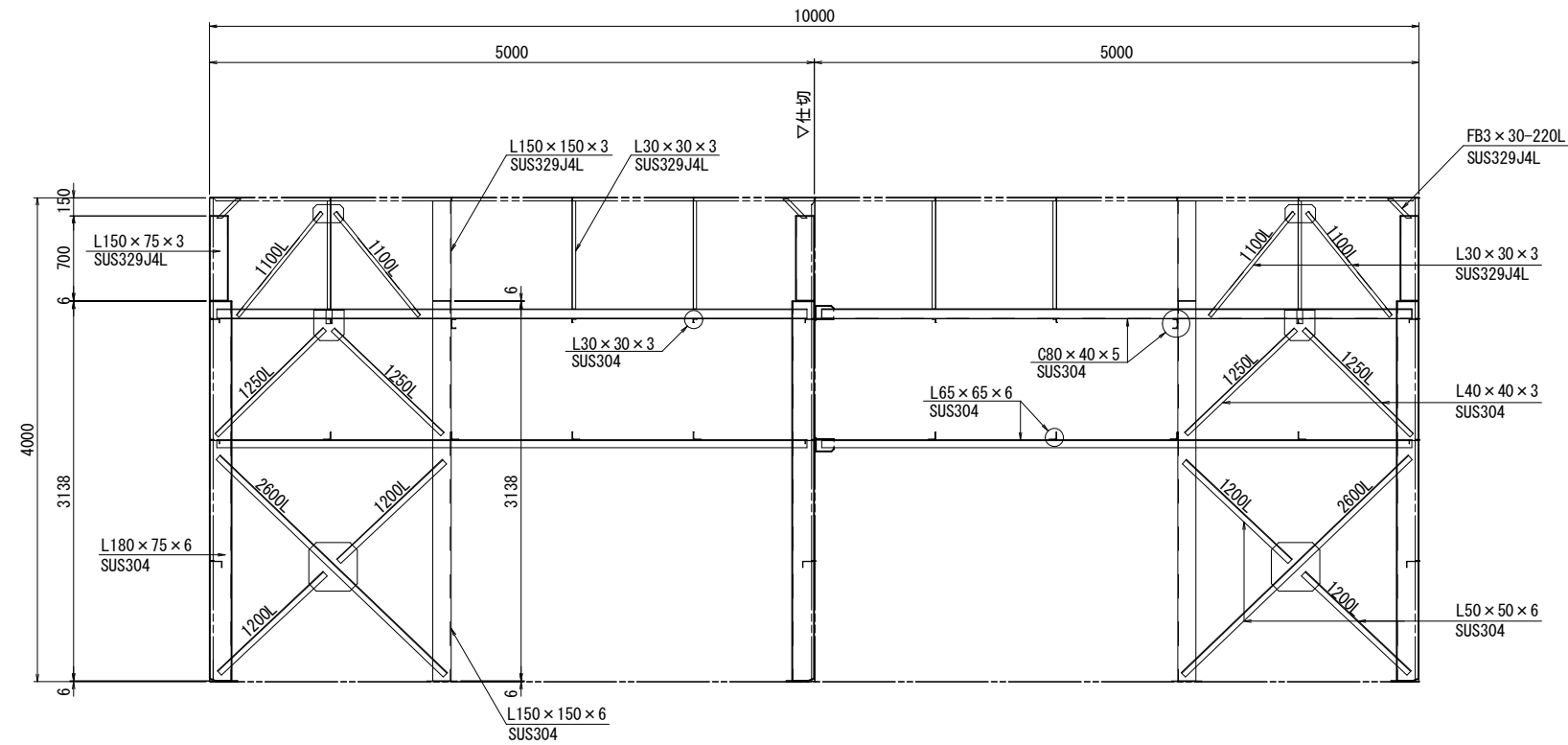
給水口用カバ-詳細図 S=1:10
N=1箇所



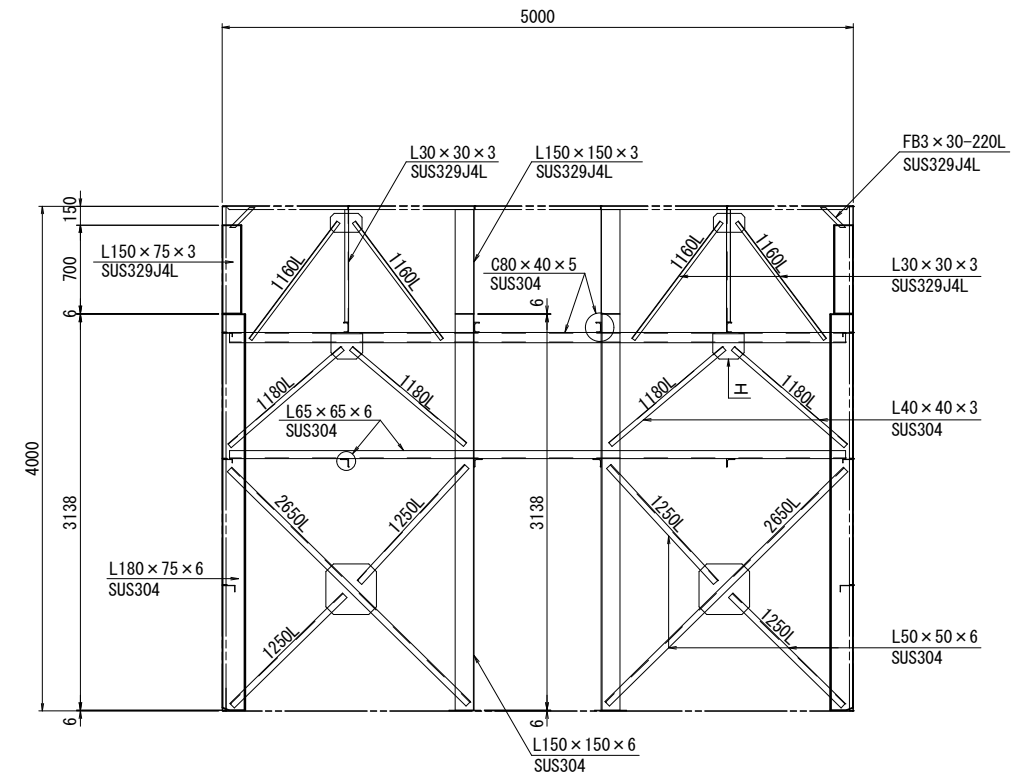
図面番号	* / *	縮 尺	1:30
工 種	馬場谷配水池築造工事		
種 別	配水池 内部補強図	番 号	10 / 13
路 線 名			
工事箇所	三次市山家町地内		
広島県水道広域連合企業団 三次事務所			

配水池 内部補強図 S=1:30

A-A断面図



B-B断面図



KEY PLAN

○ 内柱 : L150×150×6(3)

※(3)は気相部板厚

