

利用案内

この市民バスは、甲奴・三次線の代替交通として新たに運行するものです

行き 電話で予約すれば自宅付近までお迎えに行き、指定の停留所までお送りします。

※ 道路幅や積雪等により、自宅付近までお迎えに行けない場合もあります。

帰り 自宅へ帰るときも、予約が必要です。バス停から自宅付近までお送りします。

行き・帰りともに住所、名前、予約日と時間(便)、利用バス停、人数を電話でお知らせください。

事前に利用登録を

◎事前に利用登録が必要です(登録は無料)

利用会員登録申請書は、市民バス車内や支所、コミュニティセンター(旧公民館)に備え付けています。記入した利用会員登録申請書は、市民バスの運転手や支所へ提出してください。

※すでに市民バスに登録されている方は、改めて登録する必要はありません。

予約は電話で

◎受付時間は、

午前8時～午後5時

◎電話予約は、利用したい日の

前日午後5時までに

予約受付電話番号
(0847) 67-2222
(甲奴タクシー)

利用料金

◎300円(小学生150円、小学生未満無料)

<県道27号(甲奴駅前～吉舎中学前)の区間で乗降される場合は>

◎100円(小学生50円、小学生未満無料)

運行日

エリア①
上川・福田・梶田の一部
(戸下・友森・梶田郷地区)
月

エリア②
宇賀・広石・梶田の一部
(高山・梶田上・下志地区)
水

エリア③
小童・西野・本郷
金

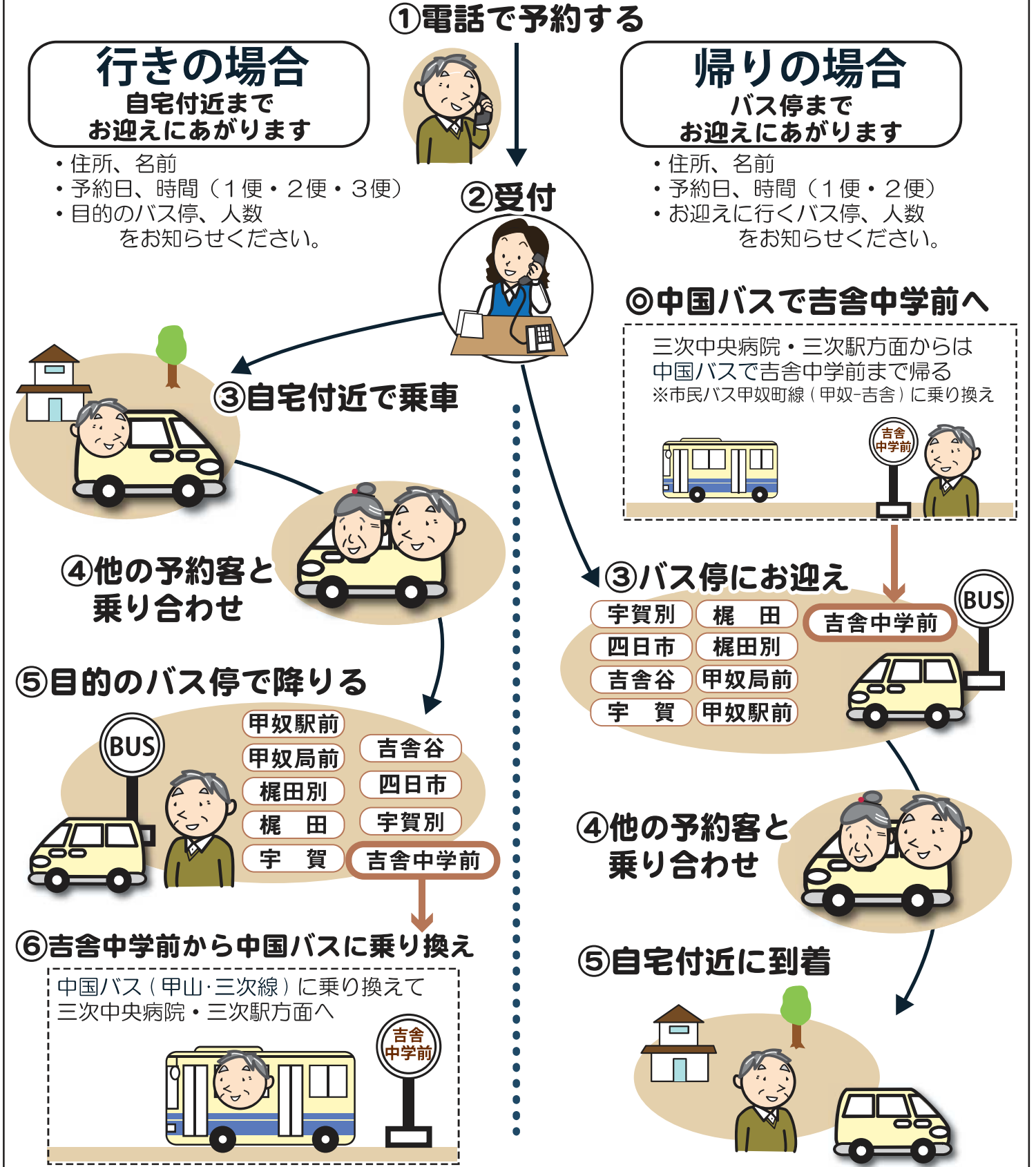
【注意点】行き、帰りともに予約が必要です。予約がない場合は運行しませんので、ご注意ください。

<お問い合わせ> 三次市甲奴支所 (0847) 67-2121
三次市定住対策・暮らし支援課 (0824) 62-6129

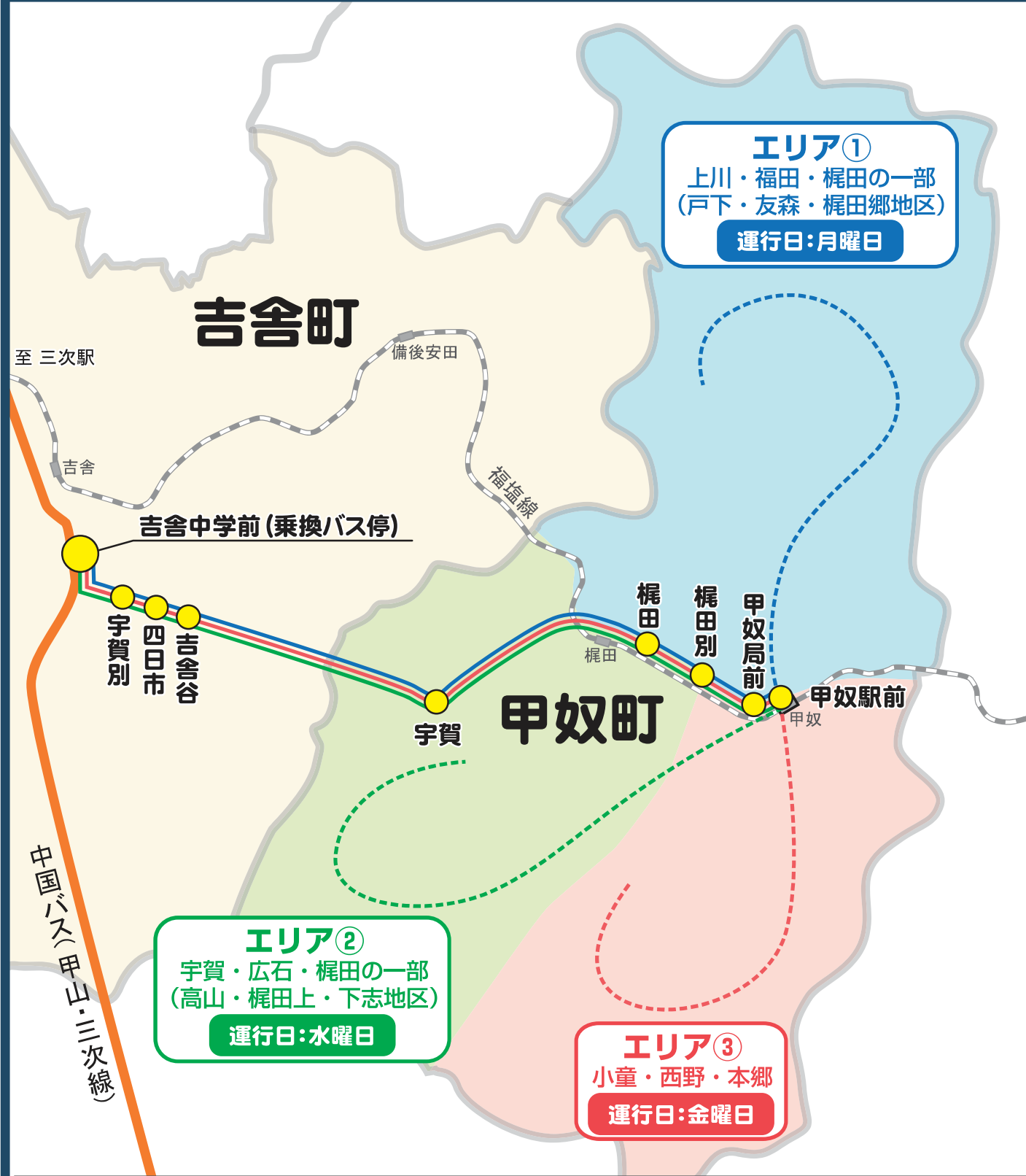
三次市民バス甲奴町線(甲奴-吉舎)

ご利用ガイド

自宅付近に送迎する場合の流れ



路線バス甲奴・三次線代替交通 [R5.7.3 ~]
三次市民バス甲奴町線 (甲奴-吉舎)



エリア①
 上川・福田・梶田の一部
 (戸下・友森・梶田郷地区)
 運行日:月曜日

エリア②
 宇賀・広石・梶田の一部
 (高山・梶田上・下志地区)
 運行日:水曜日

エリア③
 小童・西野・本郷
 運行日:金曜日

----- 区域運行 : 甲奴町内を予約に応じた経路で運行します
 定時定路線 : 決まった経路を決まった時間に運行します
 バス停 (県道27号の区間) ※バス停以外でも乗降できます
 (この区間の乗降も予約が必要です)

※甲奴駅前～吉舎中学前の区間は週3日(月・水・金)運行します

時刻表

運行時刻は、予約状況や道路状況などによって前後します

予約受付電話番号
(0847)67-2222
 [甲奴タクシー]

◎受付時間は、午前8時～午後5時
 ◎電話予約は、利用したい日の 前日午後5時までに

エリア① 上川・福田・梶田の一部 (戸下・友森・梶田郷地区) 運行日:月曜日

おでかけのとき

	1便	2便	3便
上川地区(区域運行)	8:20ころ	13:35ころ	17:10ころ
甲奴駅前	8:50	14:05	17:40
甲奴局前	8:51	14:06	17:41
梶田別	8:53	14:08	17:43
梶田	8:55	14:10	17:45
宇賀	8:59	14:14	17:49
吉舎谷	9:04	14:19	17:54
四日市	9:06	14:21	17:56
宇賀別	9:06	14:21	17:56
吉舎中学前	9:07	14:22	17:57

お帰りのとき

	1便	2便
吉舎中学前	13:20	18:25
宇賀別	13:21	18:26
四日市	13:21	18:26
吉舎谷	13:23	18:28
宇賀	13:28	18:33
梶田	13:32	18:37
梶田別	13:34	18:39
甲奴局前	13:36	18:41
甲奴駅前	13:37	18:42
上川地区(区域運行)	14:07ころ	19:12ころ

エリア② 宇賀・広石・梶田の一部 (高山・梶田上・下志地区) 運行日:水曜日

おでかけのとき

	1便	2便	3便
宇賀地区(区域運行)	8:10ころ	13:25ころ	17:00ころ
甲奴駅前	8:50	14:05	17:40
甲奴局前	8:51	14:06	17:41
梶田別	8:53	14:08	17:43
梶田	8:55	14:10	17:45
宇賀	8:59	14:14	17:49
吉舎谷	9:04	14:19	17:54
四日市	9:06	14:21	17:56
宇賀別	9:06	14:21	17:56
吉舎中学前	9:07	14:22	17:57

お帰りのとき

	1便	2便
吉舎中学前	13:20	18:25
宇賀別	13:21	18:26
四日市	13:21	18:26
吉舎谷	13:23	18:28
宇賀	13:28	18:33
梶田	13:32	18:37
梶田別	13:34	18:39
甲奴局前	13:36	18:41
甲奴駅前	13:37	18:42
宇賀地区(区域運行)	14:17ころ	19:22ころ

エリア③ 小童・西野・本郷 運行日:金曜日

おでかけのとき

	1便	2便	3便
小童地区(区域運行)	8:20ころ	13:35ころ	17:10ころ
甲奴駅前	8:50	14:05	17:40
甲奴局前	8:51	14:06	17:41
梶田別	8:53	14:08	17:43
梶田	8:55	14:10	17:45
宇賀	8:59	14:14	17:49
吉舎谷	9:04	14:19	17:54
四日市	9:06	14:21	17:56
宇賀別	9:06	14:21	17:56
吉舎中学前	9:07	14:22	17:57

お帰りのとき

	1便	2便
吉舎中学前	13:20	18:25
宇賀別	13:21	18:26
四日市	13:21	18:26
吉舎谷	13:23	18:28
宇賀	13:28	18:33
梶田	13:32	18:37
梶田別	13:34	18:39
甲奴局前	13:36	18:41
甲奴駅前	13:37	18:42
小童地区(区域運行)	14:07ころ	19:12ころ

※全便ともに「吉舎中学前」で三次中央病院・三次駅方面行きの路線バスと接続します