

3. 障害者（児）の福祉

(1) 相談窓口

障害者本人および家族の日常の暮らしの中での困りごとや悩みごとなど、当事者の地域生活全般に関する相談をお受けします。

●三次市障害者支援センター

三次市障害者支援センターは、障害者（児）やその家族の総合相談や、指定特定相談支援事業者・指定障害児相談支援事業者として相談支援専門員がサービス利用計画を作成します。

場 所 三次市十日市東三丁目14-1（三次市福祉保健センター 2階）
開所日 月曜日～金曜日（祝日、年末年始を除く）
開所時間 8時30分～17時15分（緊急の場合は開所日以外でもお電話下さい。）
TEL (0824) 65-1131 FAX (0824) 65-1132
E-mail support@p1.pionet.ne.jp

身体障害・知的障害・精神障害・発達障害などあらゆる障害や難病の相談等に対応します。

相談にのります！

生活・福祉サービス相談

福祉サービスの利用計画支援（ホームヘルプサービスなど）を含め、さまざまな生活全般についてのご相談に応じます。

応援します！

地域での自立生活支援

地域の中で、安心して自立した生活ができるよう学習や余暇活動を一緒に行います。

仲間づくり！

交流サロン

仲間と出会える、いろんな人との交流や話ができる、ゆったり過ごせる居場所があります。

利用時間

月～金曜日 10時～16時
（祝日、年末年始を除く）

支援します！

就労のための支援

働きたいこと、できることを一緒に考え、関係機関と連携をとりながら、その人にあった就労を支援します。

交流します！

地域・団体との交流

障害者（児）団体や地域のボランティアグループの支援・育成を行います。

地域生活支援

障害のある人の重度化・高齢化や「親亡き後」を見据えた支援として、介助者が急に入院するなど、障害のある人に緊急に支援が必要となった場合の相談支援や受入支援を行っています。事前登録が必要です。詳しくはお問い合わせください。

紹介します！

情報提供や専門機関の紹介

希望に添った情報の提供や、専門機関との連携や紹介を行います。

●備北障害者就業・生活支援センター

「働きたいけど自信がない」「このままでは将来が不安」
「自分にあった仕事がしたい」と思っている方へ
働くよろこびを見つけましょう

【利用できる人】

障害（身体・療育・精神）手帳をお持ちの方、
または今後取得予定の方で就労意欲のある方



【内 容】

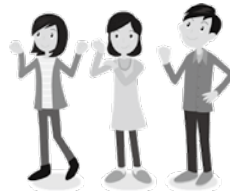
- 就職に必要な準備の支援
- 生活にかかわる悩みなどの相談
- ハローワークなどと連携し、その人に合った仕事探し
- 就職後の定着支援 など

【費 用】

無 料

【開所日】

月曜日～金曜日（祝日、年末年始を除く）
8時30分～17時



※障害のある人が働くことを通して安定した生活を送ることができるよう支援します。
まずはお気軽にご相談ください。

備北障害者就業・生活支援センター

住所：三次市十日市東三丁目14-1 三次市福祉保健センター1階
TEL (0824) 63-1896 FAX (0824) 63-1897

●相談支援事業所

名称	所在地	連絡先	主な対象者
ニューライフ君田 相談支援事業所	君田町東入君357-1	TEL(0824)53-2080 FAX(0824)53-2082	障害者 障害児
相談支援事業者 ゆうしゃいん	大田幸町10388-7	TEL(0824)66-3555 FAX(0824)66-2839	障害者 障害児
ふらっと相談支援事業所	甲奴町本郷1215-1	TEL(0847)67-5052 FAX(0847)67-2080	障害者 障害児
子鹿障害児等療育支援事業所	粟屋町11604-1	TEL(0824)62-1211 FAX(0824)62-1225	障害者 障害児
相談支援事業所おおぞら	粟屋町1731	TEL(0824)62-2888 FAX(0824)62-1931	障害者
三次市障害者支援センター	十日市東三丁目14-1	TEL(0824)65-1131 FAX(0824)65-1132	障害者 障害児
相談支援事業所ココみよし	西酒屋町30-3	TEL(0824)53-1213 FAX(0824)53-1223	障害者 障害児

●身体障害者・知的障害者相談員

相談員は、障害のある方の社会的自立を助け、必要な指導を行うとともに、福祉事務所と協力して、障害のある方に対する理解を深めるための活動を行っています。

相談員は、自身の障害や経験を踏まえいろいろな相談に応じています。

■身体障害者相談員

名前	住所	連絡先	担当地区
村井 憲治	下川立町760	TEL(0824)68-2370 FAX(0824)67-3144	旧三次
森信志津夫	十日市中四丁目7-37	TEL(0824)62-4689	旧三次
佐々木睦子	高杉町3003-4	TEL(0824)66-3399 FAX(0824)66-3399	旧三次
添田 龍彦	粟屋町2285	TEL(0824)63-6861 FAX(0824)63-3862	旧三次
伊達元一郎	四拾貫町111	TEL(0824)63-1646 FAX(0824)63-1646	旧三次
金山 蓉子	西酒屋町10535-15	TEL(0824)63-3959	旧三次
花田 敏文	十日市南二丁目13-1-605号	TEL(0824)62-3644	旧三次
歌房 哲也	甲奴町小童935	TEL(080)8246-9207	甲奴
大谷 一弘	布野町下布野10333-3	TEL(0824)54-2646	布野・君田
中村 正明	作木町光守34	TEL(0824)55-2152 FAX(0824)55-2152	作木
藤川 修次	三良坂町皆瀬380	TEL(0824)44-2622 FAX(0824)44-2799	吉舎
藤川 壽雄	三良坂町長田1348	TEL(0824)44-3060 FAX(0824)44-3060	三良坂
永岡 祐也	三和町有原806	TEL(0824)52-3669 FAX(0824)52-3669	三和

■知的障害者相談員

名前	連絡先	担当地区
新元 史子	(090)2297-4546	市内全域
笏田由美子	(0824)43-3684	市内全域